

- Производство воздуховодов и систем вентиляции
- Клапаны противопожарные
- Клапаны дымоудаления

**ООО "УРАЛТРЕЙДИНЖИНИРИНГ"**

624132, Свердловская область, г. Новоуральск,  
пр-д Автотранспортников 8, офис 412

телефон: + 7 (912) 258-39-50

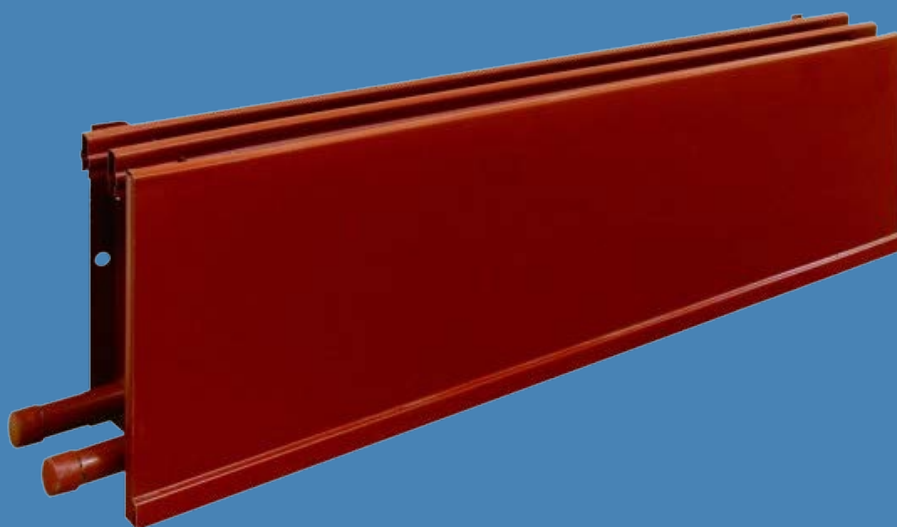
email: [urtrin@yandex.ru](mailto:urtrin@yandex.ru)

[www.urtrin.ru](http://www.urtrin.ru)



УралТрейдИнжиниринг

## Паспорт и инструкция по эксплуатации конвекторов «Комфорт –М2»



УралТрейдИнжиниринг



**Паспорт и инструкция по эксплуатации  
конвекторов отопительных стальных настенных  
«Комфорт - М2»**

## **1. Общие сведения**

1.1. Конвекторы изготовлены в соответствии с ГОСТ 31311.

1.2. Конвекторы предназначены для систем отопления жилых, общественных и производственных зданий с температурой теплоносителя до 150° С и рабочим избыточным давлением до 1.0 МПа (10 кгс/см<sup>2</sup>), обеспечивают поддержание комфортных температурных условий в отапливаемом помещении и экономии теплоэнергии за счёт регулирования теплоотдачи. При температуре теплоносителя 105° С температура на поверхности кожуха не более 40° С.

1.3. Приборы изготавливаются с гладкими концами труб под сварку. По требованию заказчика - с наружной резьбой 3/4".

1.4. Конвекторы выпускаются двух модификаций – концевые и проходные.

1.5. Пластины для навески конвектора поставляются по требованию заказчика.

1.6. Конвекторы соответствуют требованиям ГОСТ 31311 и изготовлены по технологической и конструкторской документациям предприятия-изготовителя, утвержденными в установленном порядке.

## **2. Основные технические данные**

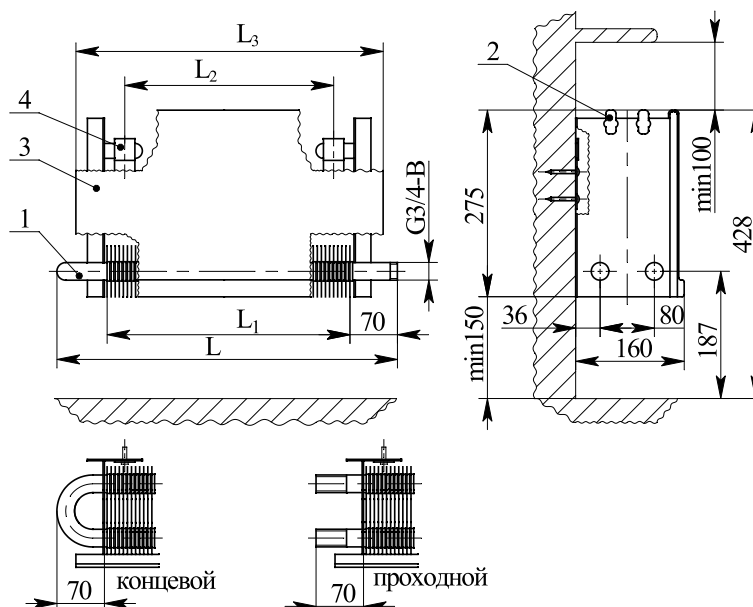
Тип конвектора		Монтаж номер	Ном.те пл	L, мм	L <sub>1</sub> , мм	L <sub>2</sub> , мм	L <sub>3</sub> , мм	Масса, кг
Проходные - П	Концевые -К							
Комфорт М2 КН 20-	Комфорт М2 КН 20-	К М2	0,372	340	200	140	300	5,6
Комфорт М2 КН 20-	Комфорт М2 КН 20-	К М3	0,515	440	300	240	400	7,1
Комфорт М2 КН 20-	Комфорт М2 КН 20-	К Б2	0,370	540	400	340	500	7,6
Комфорт М2 КН 20-	Комфорт М2 КН 20-	К Б3	0,545	640	500	440	600	8,9
Комфорт М2 КН 20-	Комфорт М2 КН 20-	К4	0,655	540	400	340	500	9,8
Комфорт М2 КН 20-	Комфорт М2 КН 20-	К5	0,820	640	500	440	600	10,5
Комфорт М2 КН 20-	Комфорт М2 КН 20-	К6	0,985	740	600	540	700	9,5
Комфорт М2 КН 20-	Комфорт М2 КН 20-	К7	1,150	840	700	640	800	13,5
Комфорт М2 КН 20-	Комфорт М2 КН 20-	К8	1,315	940	800	740	900	15,0
Комфорт М2 КН 20-	Комфорт М2 КН 20-	К9	1,475	1040	900	840	1000	16,5
Комфорт М2 КН 20-	Комфорт М2 КН 20-	К10	1,640	1140	1000	940	1100	18,0
Комфорт М2 КН 20-	Комфорт М2 КН 20-	К11	1,805	1240	1100	1040	1200	19,5
Комфорт М2 КН 20-	Комфорт М2 КН 20-	К12	1,970	1340	1200	1140	1300	21,0

Пример обозначения конвектора при заказе:

Конвектор отопительный стальной настенный с номинальным тепловым потоком 1,640 кВт, концевой (или проходной), «прав.» - правое исполнение; «лев.» – левое исполнение:

Конвектор «Комфорт М2 КН 20-1,640 К»(или П); «прав»(или «лев.»).

### 3. Состав изделия и комплект поставки



## 4. Монтаж конвекторов

4.1. Монтаж конвекторов производится в соответствии с требованиями настоящего паспорта.

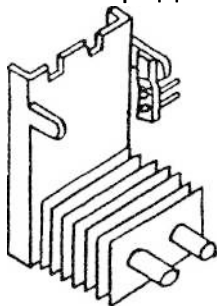
4.2. Конвекторы КН предназначены только для установки на стене.

4.3. Перестановкой панели можно получить конвекторы с присоединением слева и справа.

4.4. При групповой установке конвекторов следует иметь в виду:

-двухрядность возможна при установке конвекторов по глубине с креплением конвекторов друг к другу;

-многорядность установки по высоте не допускается.



4.5. При последовательном соединении конвекторов необходимое количество проходных конвекторов замыкается концевым. Общая длина элементов, соединенных последовательно конвекторов, не должна превышать 3600 мм.

4.6. Между собой и с системой отопления конвекторы соединяются при помощи

сварки или соединительной арматуры.

4.7. При установке следует иметь в виду:

-расстояние конвектора от пола должно быть не менее 150 мм:

-расстояние конвектора от подоконника должно быть не менее 100 мм;

-зазор между нагревателем конвектора и стеной не допускается.

4.8. Крепление конвектора предусмотрено при помощи двух кронштейнов, выштампованных из боковых стенок конвектора, и двух пластин, предварительно пристреленных к стене дюбель-гвоздями.

4.9. Монтаж производится по оштукатуренной поверхности в такой последовательности:

разметить места установки крепежных деталей и закрепить их на стене; нагревательный элемент закрепить на стене (предварительно сняв с конвектора связи и панель); нагревательный элемент соединить с системой отопления; после окончания отделочных работ установить связи, лицевую панель.

## **5. Эксплуатация и техническое обслуживание**

5.1. Отопительные приборы должны быть постоянно заполнены водой как в отопительные, так и в межотопительные периоды. Опорожнение системы отопления допускается только в аварийных случаях на срок, минимально необходимый для устранения аварии, но не более 15 суток в течение года.

5.2. В качестве теплоносителя использовать химически очищенную воду согласно требованиям РД34.20.501-05 «Правила технической эксплуатации электрических станций и сетей РФ».

5.3. В процессе эксплуатации необходимо производить очистку конвектора от пыли перед началом отопительного сезона и через каждые 3-4 месяца. Нагревательный элемент очищается пылесосом. Лицевые поверхности кожуха и прочие детали следует протирать мягкой ветошью с использованием слабого мыльного раствора.

5.4. Запрещается эксплуатация конвекторов в помещениях с повышенной влажностью, с наличием химических веществ, вызывающих коррозию (например - автомойки).

## **6. Транспортирование. Хранение**

Транспортирование конвекторов допускается любым видом транспорта, обеспечивающим сохранность конвекторов от механических повреждений. Конвекторы должны храниться в закрытом помещении или под навесом и должны быть защищены от воздействия влаги и химических веществ, вызывающих коррозию.

## **7. Свидетельство о приемке**



УралТрейдИнжиниринг

Конвекторы отопительные настенные «Комфорт-М2» соответствуют ГОСТ 31311 и признаны годными для эксплуатации.

№ партии \_\_\_\_\_ Дата изготовления \_\_\_\_\_

Номинальный тепловой поток \_\_\_\_\_ кВт

Вес (брутто) \_\_\_\_\_ кг

ОТК \_\_\_\_\_ Дата \_\_\_\_\_

#### **8. Гарантийные обязательства**

Гарантийный срок при соблюдении потребителем требований по хранению, транспортированию, монтажу и эксплуатации, предусмотренных настоящим паспортом - 3 года со дня ввода конвектора в эксплуатацию или продажу (при реализации через торговую сеть), но не более 5 лет со дня изготовления. Средний, срок службы конвекторов не менее 25 лет при условии соблюдены требований настоящего паспорта.