

- Производство воздуховодов и систем вентиляции
- Клапаны противопожарные
- Клапаны дымоудаления

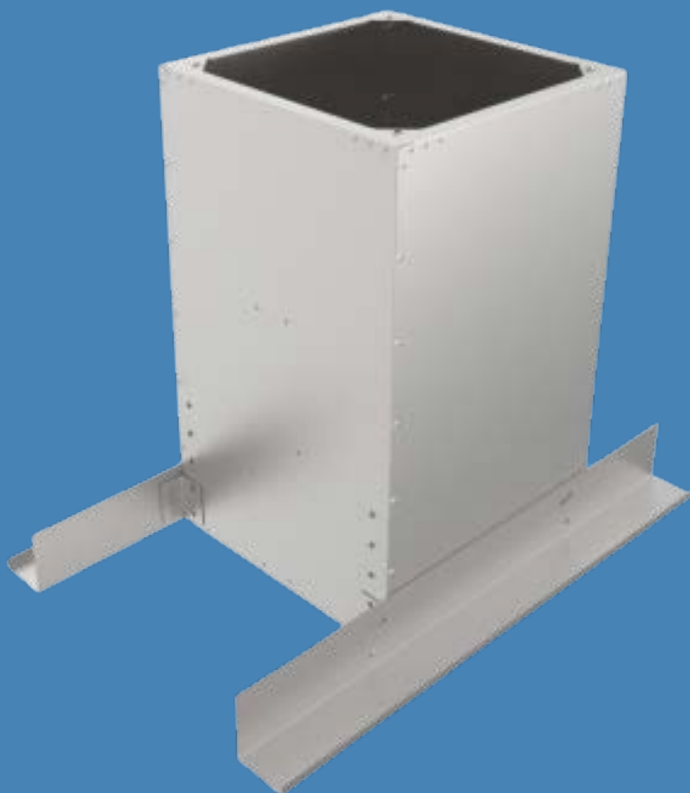
ООО "УРАЛТРЕЙДИНЖИНИРИНГ"

624132, Свердловская область, г. Новоуральск,
пр-д Автотранспортников 8, офис 412
телефон: + 7 (912) 258-39-50
email: urtrin@yandex.ru
www.urtrin.ru



УралТрейдИнжиниринг

Стаканы монтажные СТАМ



УралТрейдИнжиниринг

серия СТАМ®100

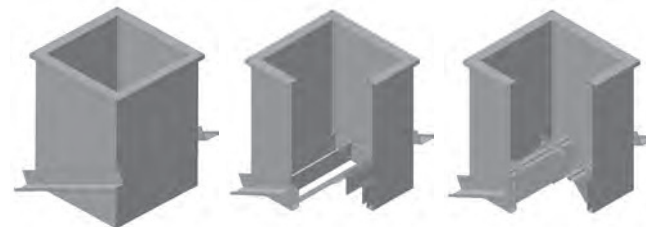
СТАКАНЫ МОНТАЖНЫЕ
ОБЛЕГЧЕННЫЕ
производства ООО «ВЕЗА»



СТАМ®100

СТАМ®102

СТАМ®103



СТАМ®110

СТАМ®112

СТАМ®113

•35 •40 •45 •51 •56 •63 •71 •88 •90 •109 •112 •136*

*Типоразмер СТАМ (числовой индекс) соответствует размеру проходного сечения в сантиметрах.

ИСПОЛНЕНИЕ

- Общепромышленное (Н)

НАЗНАЧЕНИЕ

Стаканы монтажные облегченные (без термоизоляции) серии СТАМ®100, предназначены для применения в проекте строительных конструкций на любом типе кровли зданий. СТАМ®100, СТАМ®102, СТАМ®103 предназначены для установки на горизонтальной, СТАМ®110, СТАМ®112, СТАМ®113 - на наклонной поверхности совместно с вытяжными и приточными крышными вентиляторами КРОС®, КРОВ®, УКРОС®, УКРОВ®, ВКОП® 0, ОСА®. При обеспечении надлежащей степени огнестойкости и внешней теплоизоляции, сочетаются с вентиляторами дымоудаления КРОС®-ДУ/ДУВ, КРОВ®-ДУ/ДУВ, УКРОС®-ДУ/ДУВ, УКРОВ®-ДУ/ДУВ.

КОНСТРУКЦИЯ

Конструкция облегченного стакана серии СТАМ® 100 представляет собой сборную конструкцию, состоящую из прочной сварной рамы, несущей основную нагрузку, и герметичной оцинкованной внешней облицовки. **Термоизоляция в поставке не предусмотрена и может быть выполнена по месту, в составе примыкающего кровельного пирога.** Подсоединение к вентиляционному каналу осуществляется по монтажному фланцу болтами.

Предлагаются следующие модели СТАМ® для монтажа на кровле без уклона:

- СТАМ® 100-без клапана
- СТАМ® 102-с встроенным клапаном на вытяжку
- СТАМ® 103-с встроенным клапаном на приток

Высота стаканов без уклона – 600мм, рассчитана на толщину снегового покрова не более 500мм (с учетом толщины кровельного пирога).

Для монтажа на кровле с уклоном:

- СТАМ® 110-без клапана
- СТАМ® 112-с встроенным клапаном на вытяжку
- СТАМ® 113-с встроенным клапаном на приток

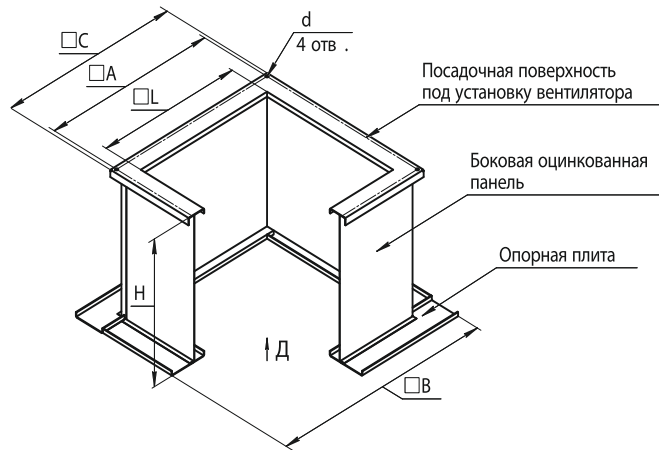
Поставляются с регулируемыми при монтаже боковыми опорами. Угол наклона устанавливается при монтаже на кровле, максимальный уклон – 1:2. Высота стаканов с уклоном – 750-1150 мм., рассчитана на толщину снегового покрова более 500мм (с учетом изменяемого угла монтажа в кровлю).

Присоединительные размеры СТАМ® серии 100 унифицированы с КРОС® /КРОВ®/ УКРОС® /УКРОВ®, обновленной модификации 2013 года.

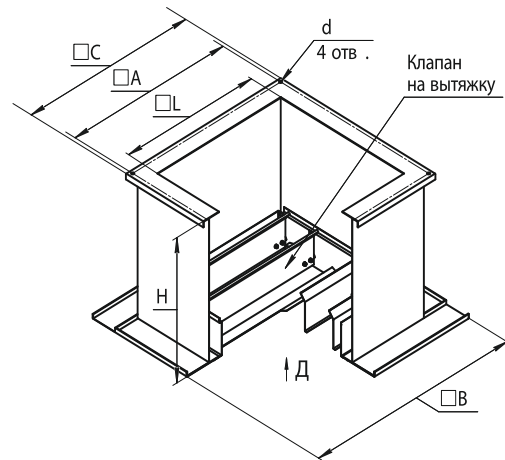
Предлагается дополнительная комплектация:
•поддон ПОД •сетка антивандальная •решетка
•защита ЗОНТ •ДЕФЛЕКТОР и •внешние клапаны ГЕРМИК /РЕГУЛЯР, монтируемые снизу.

ГАБАРИТНЫЕ РАЗМЕРЫ

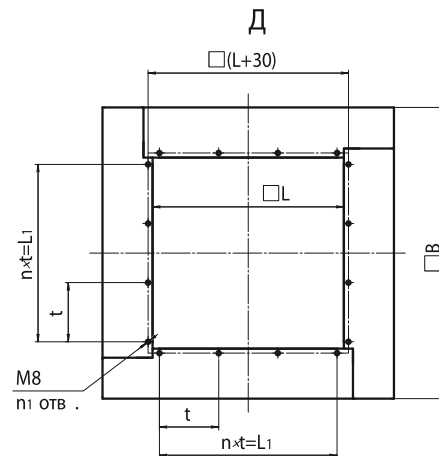
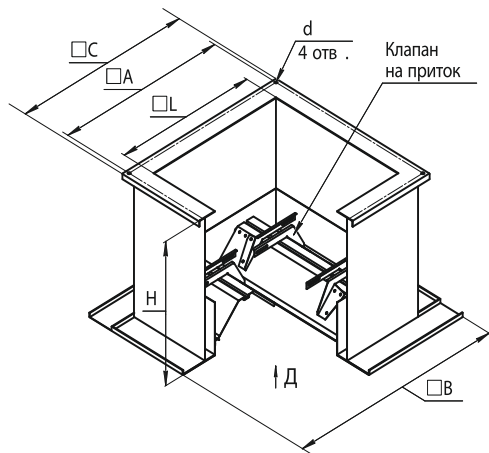
СТАМ 100



СТАМ 102

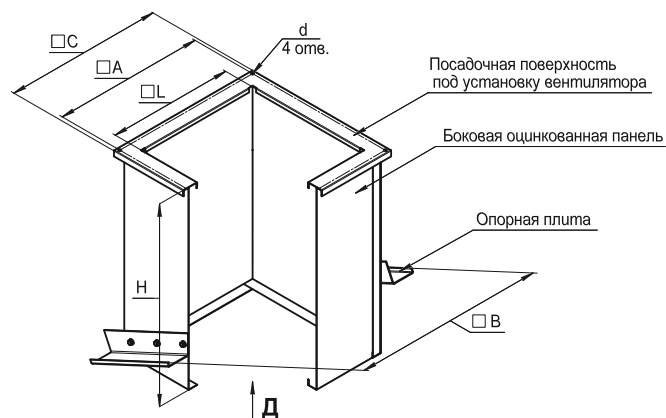


СТАМ 103

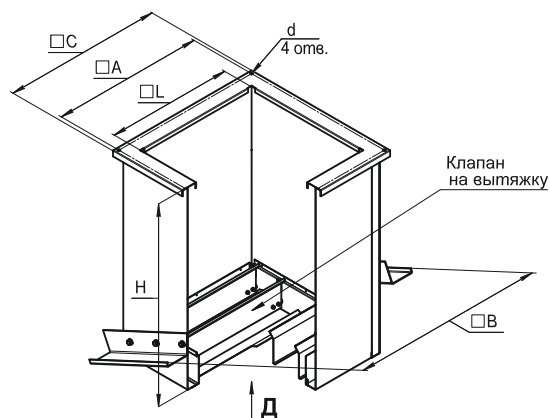


Типоразмер СТАМ	Размеры, мм										Масса, кг		
	A	B	C	L	L ₁	t	n	n ₁	H	d	100	102	103
35	480	685	520	355	275	137,5	2	12	600	12	22	25	29
40	530	730	565	400	360	180					24	28	33
45	580	780	615	450	390	195					27	42	38
51	630	830	665	500	450	225					29	35	41
56	690	890	725	560	585	195	3	16		33	40	47	
63	755	960	790	630						43	51	58	
71	840	1040	875	710	780	260				14	46	56	63
88	1005	1210	1050	880							53	65	73
90	1050	1230	1090	900	7	32	54	68	75				
109	1220	1420	1260	1090			61	77	85				
112	1350	1450	1390	1120	960	160	6	28	18	69	87	96	
136	1505	1700	1545	1370						1260	210	72	92

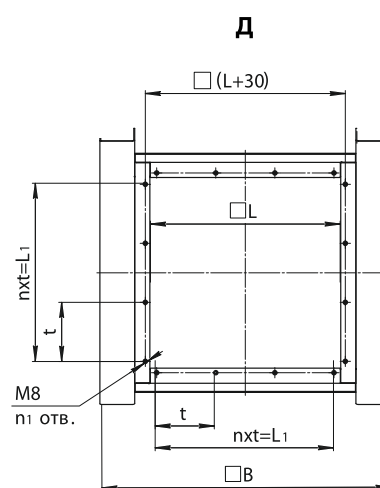
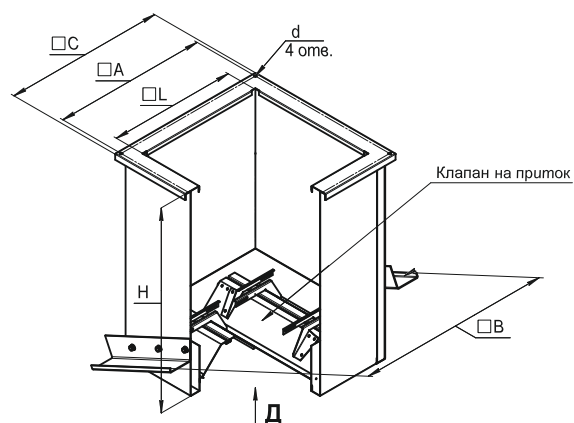
СТАМ 110



СТАМ 112



СТАМ 113



Типоразмер СТАМ	Размеры, мм										Масса, кг		
	A	B	C	L	L ₁	t	n	n ₁	H	d	110	112	113
35	480	685	520	355	275	137,5	2	12	750	12	24	27	31
40	530	730	565	400	360	180			780		26	30	35
45	580	780	615	450	390	195			800		29	34	40
51	630	830	665	500	450	225			800		32	38	44
56	690	890	725	560	585	195	3	16	840	36	43	50	
63	755	960	790	630					860	46	54	61	
71	840	1040	875	710					900	50	60	67	
88	1005	1210	1050	880	780	260			950	58	70	78	
90	1050	1230	1090	900			970	60	74	81			
109	1220	1420	1260	1090			1050	150	7	32	1030	68	86
112	1350	1450	1390	1120	960	160	6	28	1050	14	75	93	102
136	1505	1700	1545	1370	1260	210			1150		18	80	100

МАРКИРОВКА

Пример 1:

Стакан монтажный СТАМ 100 (облегченный, для монтажа на кровле без уклона, без клапана); для шахты размером 35х35см; общепромышленного исполнения:

СТАМ 100-35-Н

Пример 2:

Стакан монтажный СТАМ 112 (облегченный, для монтажа на кровле с уклоном, с встроенным клапаном на вытяжку); для шахты размером 109х109см; общепромышленного исполнения:

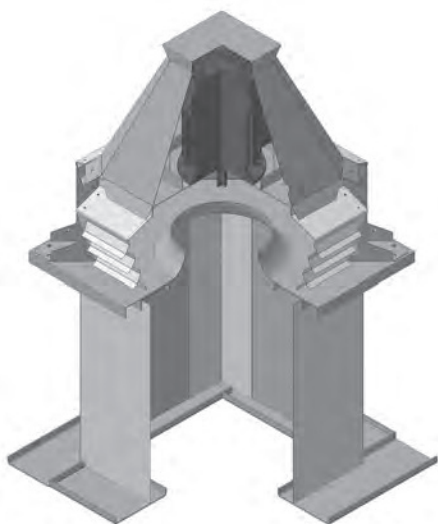
СТАМ 112-109-Н

Таблица сочетаний изделий по отдельности для применения вместе с серией СТАМ 100

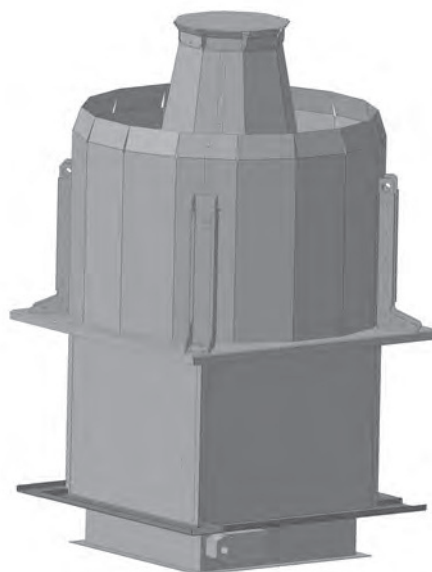
Изделие	Типоразмер сочетаемых элементов													
	35	40	45	51	56	63	71	88	90	109	112	136		
серия СТАМ 100	035	040	045	050	056	063	071	080	090	100	112	•125 •140		
КРОС(КРОВ)-2013					040	045	•050 •056	063	071	080	090	100	112	125
ВКОП 0					040	045	•050 •056	063	071	080	090	100	112	125
ПЕК-ОСА					040	045	•050 •056	063	071	080	090	100	112	125
ПОД	50			84			93			137				

ПРИМЕРЫ МОНТАЖА

■ КРОС + СТАМ 100



■ КРОВ + СТАМ 100 + КЛАПАН



серия СТАМ®200

СТАКАНЫ МОНТАЖНЫЕ
УТЕПЛЕННЫЕ
производства ООО «ВЕЗА»



СТАМ®200

СТАМ®202

СТАМ®203



СТАМ®210

СТАМ®212

СТАМ®213

•35 •40 •45 •51 •56 •63 •71 •88 •90 •109 •112 •136*

*Типоразмер СТАМ (числовой индекс) соответствует размеру проходного сечения в сантиметрах.

ИСПОЛНЕНИЕ

- **H** – общепромышленное
- **K1** – коррозионностойкое

НАЗНАЧЕНИЕ

Стаканы монтажные утепленные (с термоизоляцией) серии СТАМ®200, предназначены для применения в проекте строительных конструкций на любом типе кровли зданий. СТАМ®200/202/203 предназначены для установки на горизонтальной, а СТАМ®210/212/213 - на наклонной поверхности совместно с вытяжными и приточными вентиляторами КРОС/УКРОС/КРОВ/УКРОВ/ВКОП 0/ОСА.

КОНСТРУКЦИЯ

Конструкция утепленного стакана серии СТАМ®200 представляет собой коробчатую конструкцию, состоящую из стальной сварной рамы, несущей основную опорную нагрузку, внутри которой закреплен воздуховод квадратного сечения, изготавливаемый из оцинкованной (исполнение H) или нержавеющей стали (исполнение K1). Боковые стороны рамы полностью закрыты панелями из оцинкованной стали. Между рамой и воздуховодом находится термоизоляция. Снаружи рама имеет опорную поверхность для установки и крепления на несущей части кровли.

Предлагаются следующие модели стаканов для установки на кровле без уклона:

- **СТАМ® 200-без клапана**
- **СТАМ® 202-с встроенным клапаном на вытяжку**
- **СТАМ® 203-с встроенным клапаном на приток**

Высота СТАМ® 200/202/203 - 600мм, рассчитана на толщину снегового покрова не более 500мм (с учетом толщины кровельного пирога).

Для монтажа на кровле с уклоном:

- **СТАМ® 210-без клапана**
- **СТАМ® 212-с встроенным клапаном на вытяжку**
- **СТАМ® 213-с встроенным клапаном на приток**

Поставляются эти стаканы с регулируемыми при монтаже боковыми опорами. Угол наклона устанавливается при монтаже на кровле, максимальный уклон – 1:2.

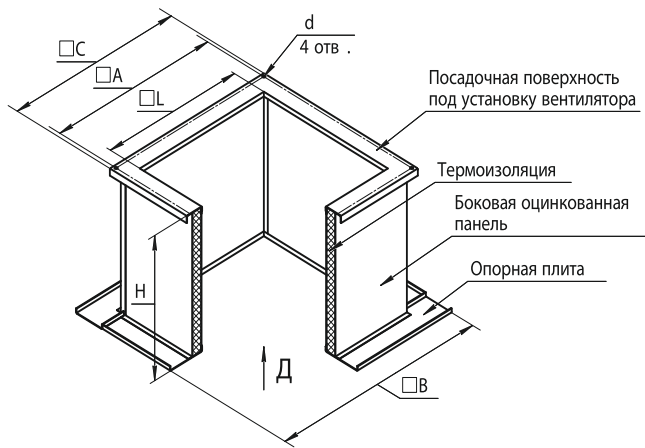
Высота СТАМ® 210/212/213 – 750-1150мм, рассчитана на толщину снегового покрова более 500мм (с учетом изменяемого угла монтажа в кровлю).

Присоединительные размеры серии СТАМ®200 унифицированы с КРОС®/УКРОС®/КРОВ®/УКРОВ® модификации 2013 года.

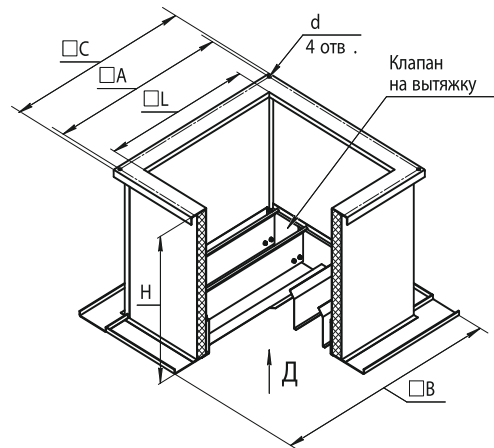
Предлагается дополнительная комплектация:
•поддон ПОД •сетка ограждающая •решетка •защита ЗОНТ •ДЕФЛЕКТОР •внешние клапаны ГЕРМИК-ДУ/РЕГУЛЯР.

ГАБАРИТНЫЕ РАЗМЕРЫ

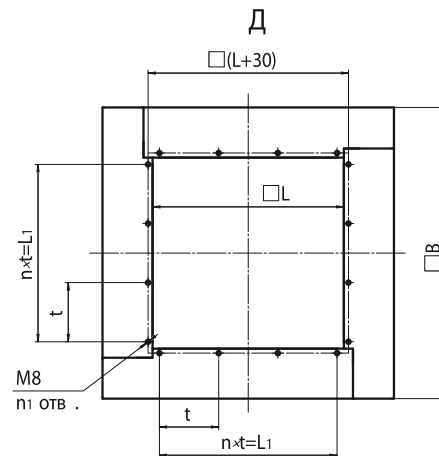
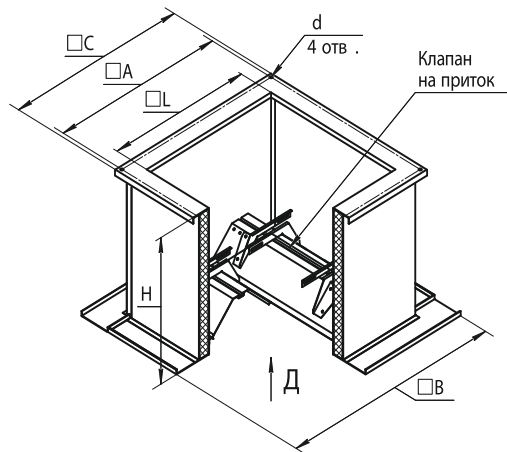
СТАМ 200



СТАМ 202

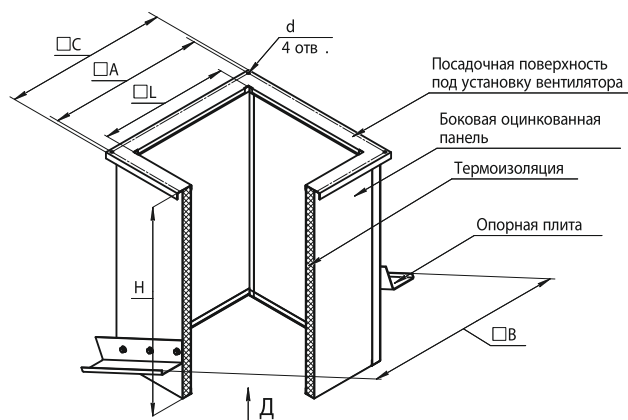


СТАМ 203

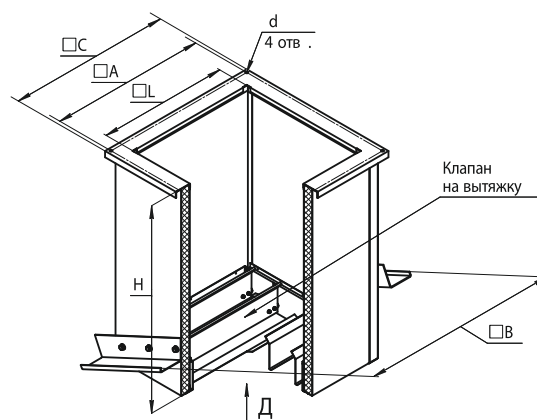


Типоразмер СТАМ	Размеры, мм										Масса, кг		
	A	B	C	L	L ₁	t	n	n ₁	H	d	200	202	203
35	480	685	520	355	275	137,5	2	12	600	12	27	30	34
40	530	730	565	400	360	180					29	33	38
45	580	780	615	450	390	195					31	36	42
51	630	830	665	500	450	225					35	41	47
56	690	890	725	560	585	195	38	45		52			
63	755	960	790	630			51	59		66			
71	840	1040	875	710	780	260	3	16		55	65	72	
88	1005	1210	1050	880			65	77		85			
90	1050	1230	1090	900	1050	150	7	32	14	67	81	87	
109	1220	1420	1260	1090						76	92	100	
112	1350	1450	1390	1120					960	160	6	28	83
136	1505	1700	1545	1370	1260	210			18	90	110	122	

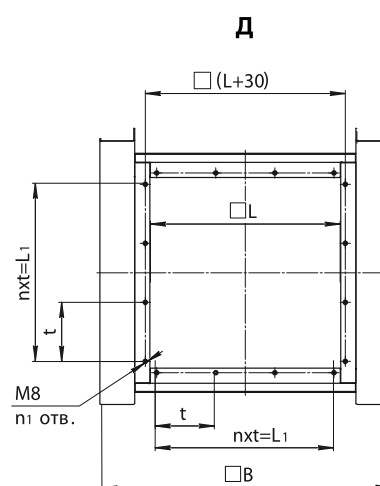
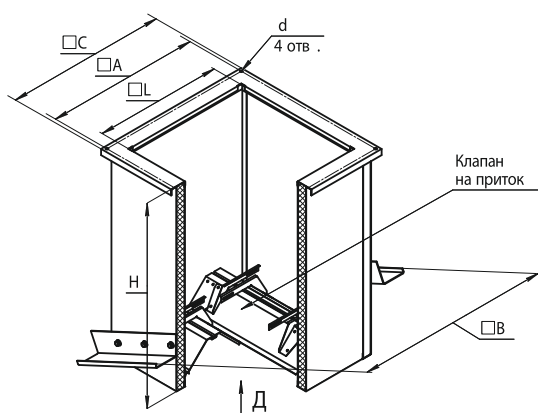
СТАМ 210



СТАМ 212



СТАМ 213



Типоразмер СТАМ	Размеры, мм										Масса, кг		
	A	B	C	L	L ₁	t	n	n ₁	H	d	210	212	213
35	480	685	520	355	275	137,5	2	12	750	12	34	37	41
40	530	730	565	400	360	180			780		36	40	45
45	580	780	615	450	390	195	800	39	44		50		
51	630	830	665	500	450	225	800	42	48		54		
56	690	890	725	560			840	46	53		60		
63	755	960	790	630	585	195	860	62	70		77		
71	840	1040	875	710			900	66	76		84		
88	1005	1210	1050	880			780	260	950		78	90	98
90	1050	1230	1090	900	970	80			94		101		
109	1220	1420	1260	1090	1050	150			7		32	1030	88
112	1350	1450	1390	1120	960	160	6	28	1050	14	92	110	119
136	1505	1700	1545	1370	1260	210			1150		18	100	120

МАРКИРОВКА

Пример 1:

Стакан монтажный СТАМ 200 (утепленный, для монтажа на кровле без уклона, без клапана), для шахты размером 35х35см; общепромышленного исполнения:

СТАМ 200-35-Н

Пример 2:

Стакан монтажный СТАМ 212 (утепленный, для монтажа на кровле с уклоном, с встроенным клапаном на вытяжку), для шахты размером 109х109см; общепромышленного исполнения:

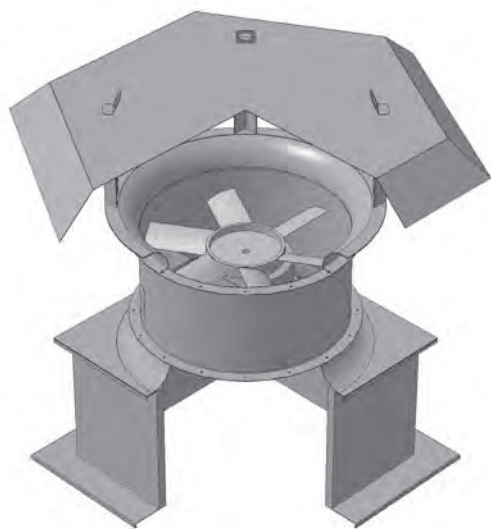
СТАМ 212-109-Н

Таблица сочетаний изделий по отдельности для применения вместе с серией СТАМ 200

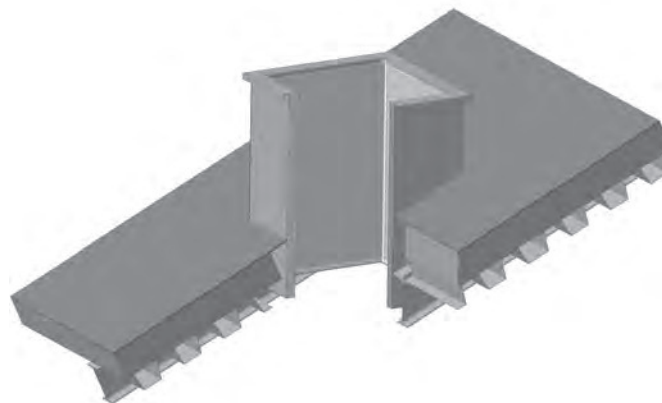
Изделие	Типоразмер сочетаемых элементов													
	35	40	45	51	56	63	71	88	90	109	112	136		
серия СТАМ200														
КРОС(КРОВ)-2013	035	040	045	050	056	063	071	080	090	100	112	•125 •140		
ВКОП 0					040	045	•050 •056	063	071	080	090	100	112	125
ПЕК-ОСА					040	045	•050 •056	063	071	080	090	100	112	125
ПОД	50			84			93			137				

ПРИМЕРЫ МОНТАЖА

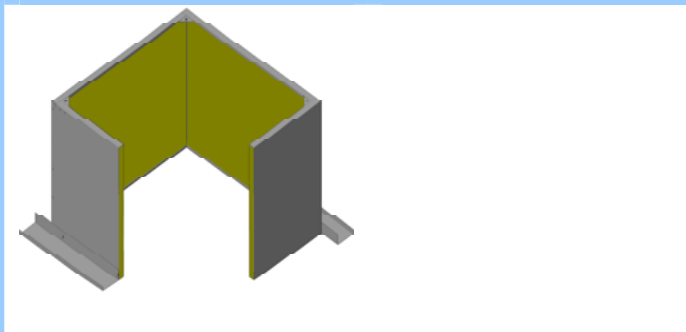
■ ВКОП 0 + ПЕК-ОСА + СТАМ 200



■ Монтаж СТАМ 210 на наклонную кровлю



СТАМ[®] 310



СТАКАНЫ МОНТАЖНЫЕ
для вентиляторов КРОМ

•27 •36 •50 •57 •84

ИСПОЛНЕНИЕ

- **H** – общепромышленное
- **K1** - коррозионностойкое

НАЗНАЧЕНИЕ

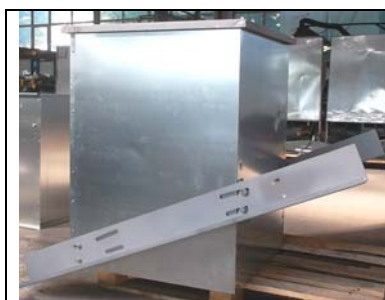
Стаканы монтажные СТАМ310 предназначены для применения в проекте строительных конструкций на любом типе кровли зданий для установки и монтажа вытяжных **малых** крышных вентиляторов КРОМ. **Числовой индекс - типоразмер стакана соответствует размеру проходного сечения в сантиметрах.**

КОНСТРУКЦИЯ

Конструкция утепленного шумо-изолированного СТАМ310 представляет собой легкую коробчатую конструкцию квадратного сечения, изготавливаемую из оцинкованной или нержавеющей стали. Изнутри стенки короба покрыты термо-шумоизоляцией толщиной 30мм. Для крепления **на кровле СТАМ310** поставляются с регулируемыми при монтаже боковыми опорами. Угол наклона

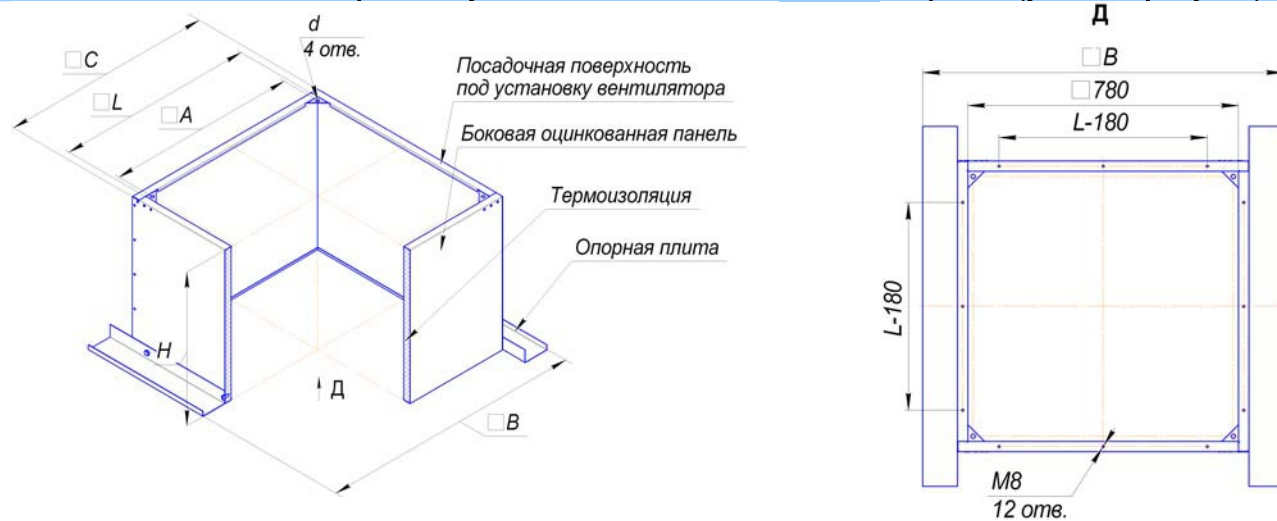
устанавливается при монтаже на кровлю, максимальный уклон – 1:2. Для кровли без уклона, указать уклон 0. Присоединительные размеры СТАМ310 полностью унифицированы с КРОМ.

К фланцам опорной плиты СТАМ310 снизу можно присоединять клапаны типа "Гермик-П", "Регуляр", "Тюльпан".



ГАБАРИТНЫЕ РАЗМЕРЫ

СТАМ310 для монтажа в кровли с уклоном, для монтажа в плоские кровли (уклон 0 градусов)



Типоразмер Вентилятора КРОМ	Типоразмер СТАМ310	Размеры, мм						Масса, кг
		A	B	C	L	H	d	
2,25	27	245	535	335	275	600	M8	9,5
3,1	36	330	620	420	360		M8	11,5
3,55	50	450	740	540	480		M10	14,5
4								
4,5	57	535	825	625	565		M10	18
5								
5,6	84	750	1040	840	780		M10	25
6,3								

МАРКИРОВКА

Пример 1:

Стакан монтажный СТАМ исполнение 310 (для вентилятора КРОМ), для шахты размером 36x36см; общепромышленного исполнения; для данной серии всегда модификация 2:

СТАМ300-36-Н-2

Применение СТАМ-2012 в сочетании с вентиляторами КРОС/КРОВ/ВКОПО

Изделие	Типоразмер сочетаемых элементов (читать по вертикали)							
	27	36	50	57	84	50	84	93
СТАМ310								
ПОД								
КРОМ	2,25	3,1	3,55	4	4,5	5	5,6	6,3

Варианты сочетаний ■КРОМ+СТАМ310+ПОД

КРОМ – малые крышные вентиляторы, отличаются от КРОС и КРОВ посадочными размерами.

ПОД – поддоны защиты от протечек, монтируются снизу к СТАМ.

СТАМ® 310

СТАМ® 360

СТАКАНЫ МОНТАЖНЫЕ для вентиляторов КРОМ



•27 •36 •50 •57 •84

НАЗНАЧЕНИЕ

- Для установки и монтажа крышных вентиляторов малой высоты КРОМ;
- Наиболее легкая серия среди стаканов СТАМ;
- Для применения в проекте строительных конструкций на любом типе кровли зданий;
- Уменьшение уровня шума на 8 дБ в направлении обслуживаемого помещения;

ПРИМЕНЕНИЕ

Утепленный шумоизолированный стакан СТАМ-310/360 представляет собой легкую коробчатую конструкцию квадратного сечения, изготавливаемую из оцинкованной или нержавеющей стали. Внутри стенки короба покрыты термо-шумоизоляцией толщиной 10мм. Конструкция стакана СТАМ-360 включает дополнительные пластины шумоглушения длиной 500 мм для улучшения эффективности шумоглушения.

Для крепления на кровле СТАМ-310/360 поставляются с регулируемыми боковыми опорами. Угол наклона устанавливается при монтаже на кровлю, максимальный уклон – 1:2.

Присоединительные размеры СТАМ 310/360 полностью унифицированы с КРОМ.

Числовой индекс - типоразмер стакана соответствует размеру проходного сечения в сантиметрах.

К фланцам опорной плиты СТАМ 310/360 снизу можно присоединять клапаны типа "Гермик-П", "Регуляр", "Тюльпан".

ИСПОЛНЕНИЕ

- **H** – общепромышленное
- **K1** - коррозионностойкое

МАРКИРОВКА

Пример 1:

Стакан монтажный СТАМ 310 (для вентилятора КРОМ), для шахты размером 36х36см; общепромышленного исполнения:

Стакан монтажный СТАМ 310-36-H

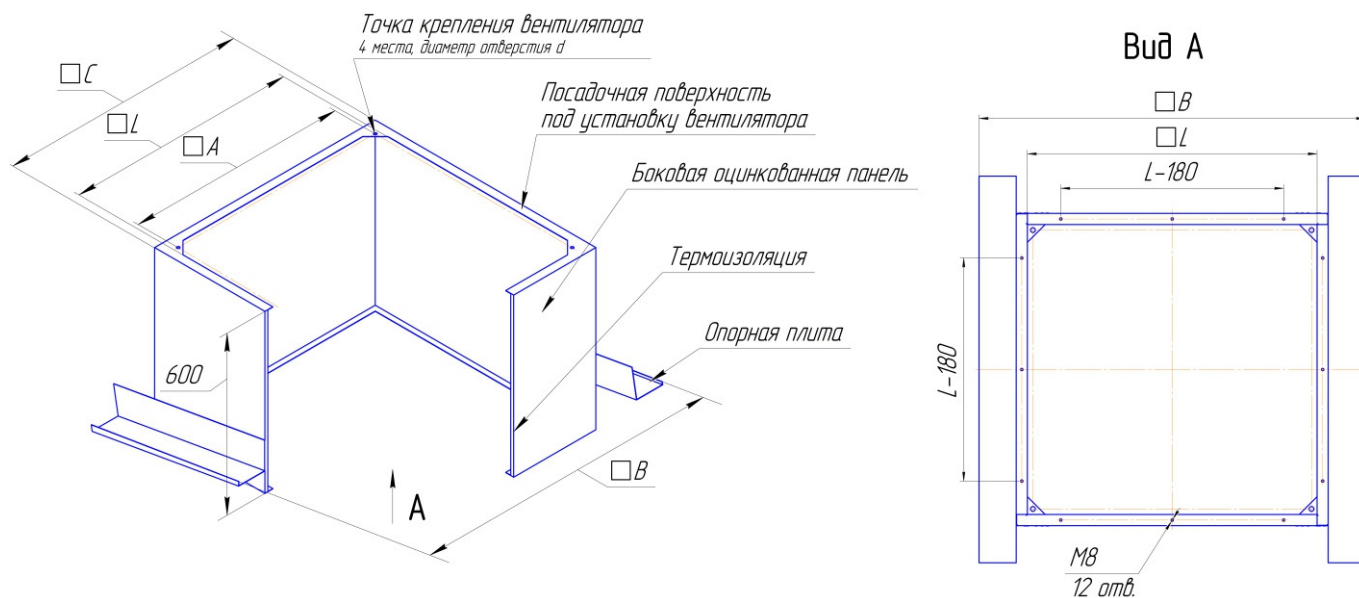
Пример 2:

Стакан монтажный СТАМ 360 с встроенным шумоглушителем (для вентилятора КРОМ), для шахты размером 36х36см; коррозионностойкого исполнения:

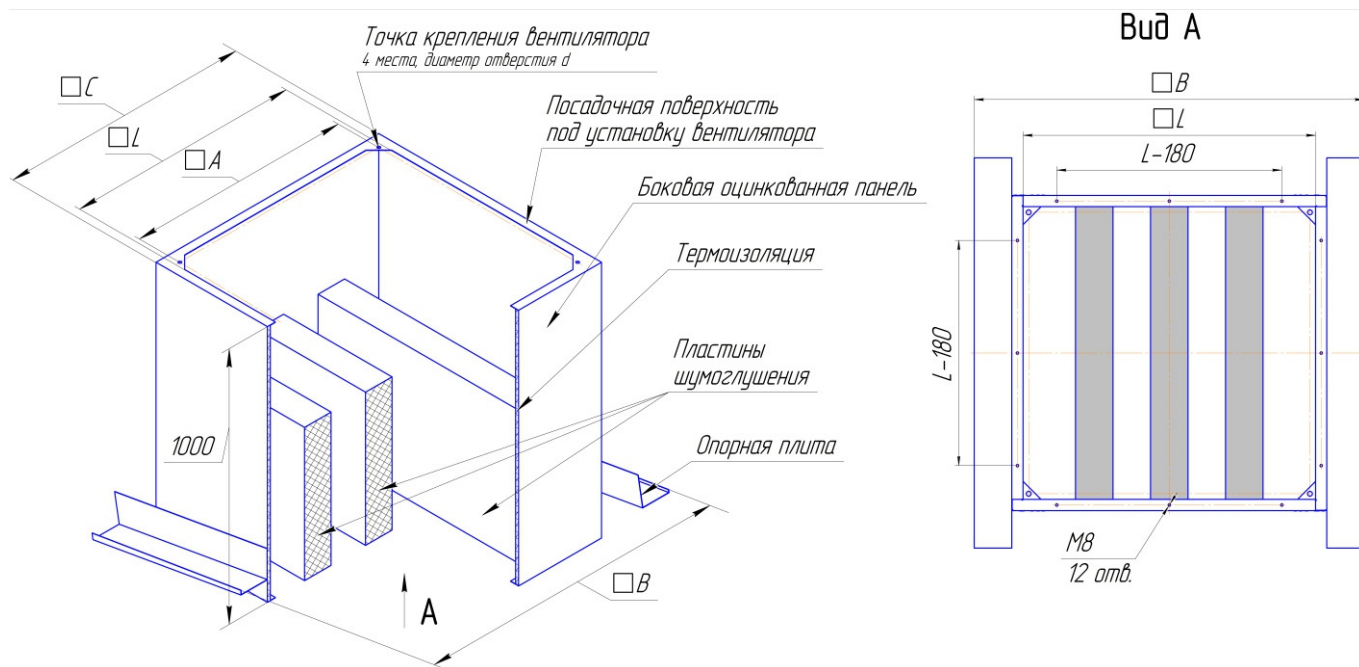
Стакан монтажный СТАМ 360-36-K1

ГАБАРИТНЫЕ РАЗМЕРЫ СТАМ

СТАМ 310 для монтажа в кровли с уклоном, для монтажа в плоские кровли (уклон 0 градусов)

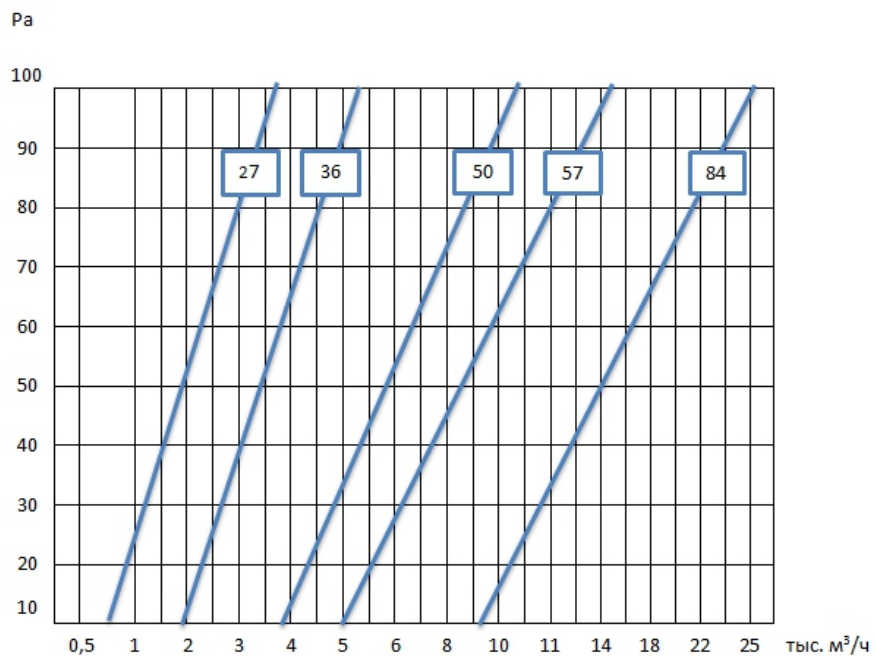


СТАМ 360 для монтажа в кровли с уклоном, для монтажа в плоские кровли (уклон 0 градусов)

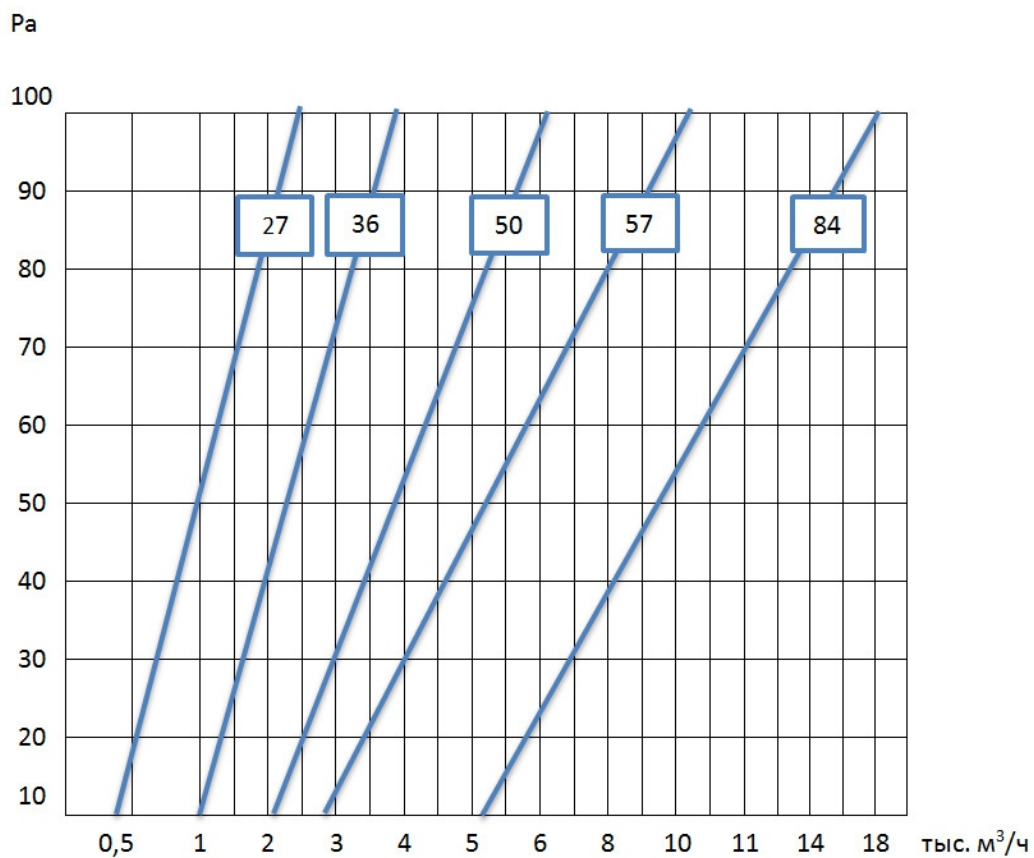


Типоразмер вентилятора КРОМ	Типоразмер СТАМ	Габаритные и присоединительные размеры СТАМ 310, 360, мм					Масса, кг.			
		A	B	C	L	d	310	360		
2,25	27	245	535	335	275	M8	9,5	24		
3,1	36	330	620	420	360		11,5	29		
3,55	50	450	740	540	480	M10	14,5	40		
4										
4,5	57	535	825	625	565				18	45
5										
5,6	84	750	1040	840	780				25	63
6,3										

АЭРОДИНАМИЧЕСКОЕ СОПРОТИВЛЕНИЕ СТАМ-310



АЭРОДИНАМИЧЕСКОЕ СОПРОТИВЛЕНИЕ СТАМ-360



СТАМ	Снижение уровня шума в октавных полосах частот (Гц)					
	125	250	500	1000	2000	4000
310	-2	-4	-5	-9	-7	-6
360	-5	-8	-12	-18	-15	-14

СТАМ® 401

СТАМ® 411

СТАКАНЫ
МОНТАЖНЫЕ ДЛЯ
ДУ-систем



•40 •45 •51 •56 •63 •71 •88 •90 •109 •112 •136

НАЗНАЧЕНИЕ

Стаканы монтажные СТАМ 401 и СТАМ 411 предназначены для установки у вентиляторов КРОС/УКРОС/КРОВ/УКРОВ/ОСА для систем вытяжной и приточной противодымной вентиляции, с целью исключения перетока теплого воздуха из помещений по системам шахт и воздуховодов согласно п.7.11 в) и п.7.17 д) свода правил СП 7.13130.2013. СТАМ 401 – на горизонтальной, СТАМ 411 – на наклонной поверхности.

КОНСТРУКЦИЯ

Конструкция утепленного теплоизолированного СТАМ 401/СТАМ 411 представляет собой коробчатую конструкцию, состоящую из стальной сварной рамы, несущей основную опорную нагрузку, внутри которой закреплен воздуховод квадратного сечения и клапан ГЕРМИК-ДУ-3... (с пределом огнестойкости EI120), изготавливаемые из оцинкованной или нержавеющей стали. Боковые стороны рамы полностью закрыты панелями из оцинкованной стали. Между рамой и воздуховодом находится негорючая теплостойкая термоизоляция. Снаружи рама имеет опорную поверхность для установки и крепления на несущей части кровли. Привод клапана закрыт кожухом, над которым находится клеммная коробка (IP55) для подключения питания и управления приводом клапана.

Подсоединение к вентиляционному каналу осуществляется по монтажному фланцу болтами (см. Вид А).

ИСПОЛНЕНИЕ

- **H** – общепромышленное
- **K1** - коррозионностойкое

МАРКИРОВКА

Пример 1:

Стакан монтажный СТАМ 401 (дымоудаления для монтажа на кровле без уклона), для шахты размером 40x40см; общепромышленного исполнения, с приводом BELIMO:

Стакан монтажный СТАМ 401-40-H-MB220

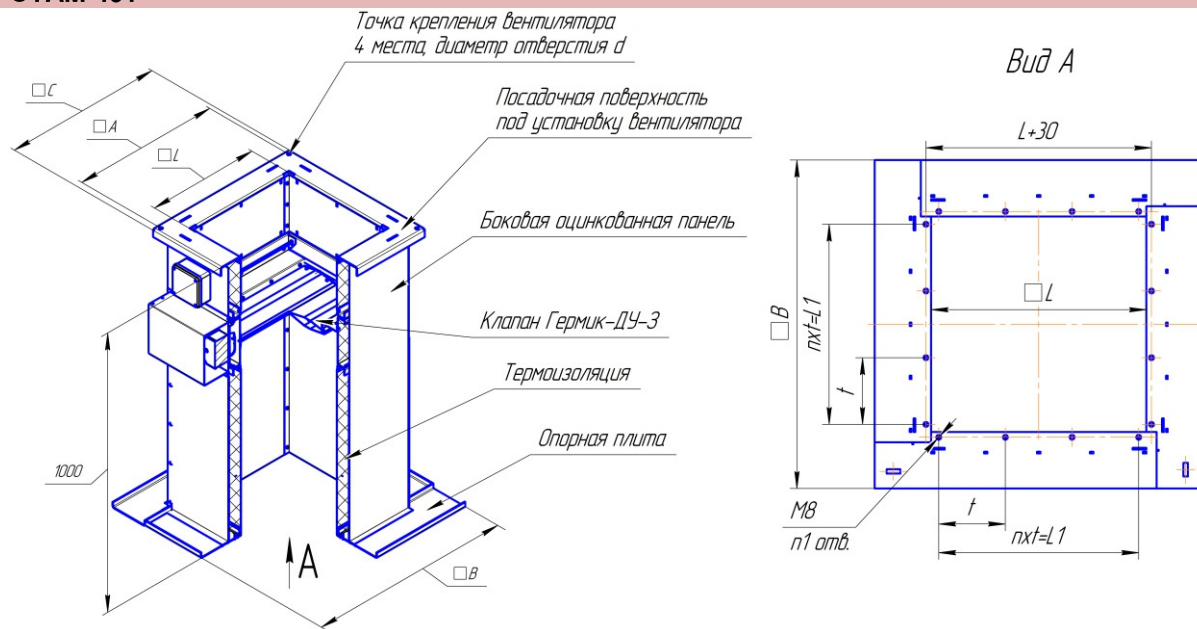
Пример 2:

Стакан монтажный СТАМ 411 (дымоудаления для монтажа на кровле с уклоном), для шахты размером 112x112см; коррозионностойкого исполнения, с приводом ВЕ3А, с обогревом привода и периметральным обогревом клапана:

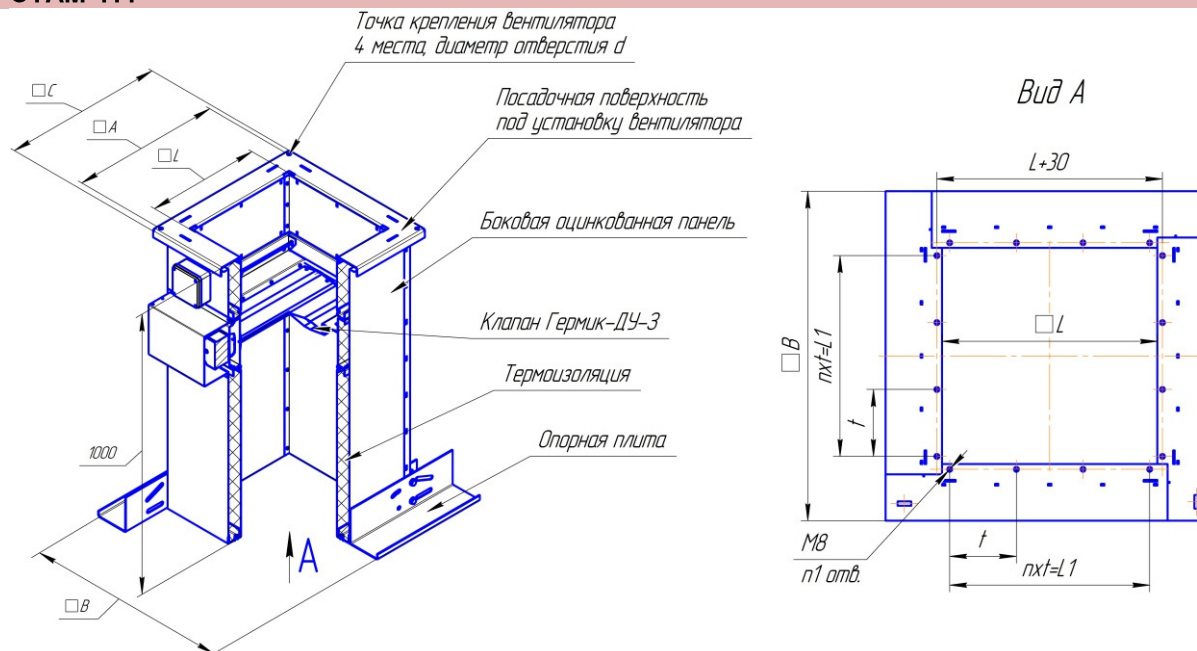
Стакан монтажный СТАМ 411-112-K1-MV24У

ГАБАРИТНЫЕ РАЗМЕРЫ СТАМ

СТАМ 401



СТАМ 411



Типоразмер СТАМ	Габаритные и присоединительные размеры СТАМ 401, 411, мм.									Масса, кг.		
	A	B	C	L	L ₁	t	n	n ₁	d			
40	530	730	565	400	360	180	2	12	12	92		
45	580	780	615	450	390	195				98		
51	630	830	665	500	450	225				105		
56	690	890	725	560						113		
63	755	960	790	630	585	195	3	16	126			
71	840	1040	875	710					136			
88	1005	1210	1050	880	780	260			7	32	163	
90	1050	1230	1090	900							168	
109	1220	1420	1260	1090	1050	150	6	28			14	200
112	1350	1450	1390	1120	960	160						220
136	1505	1700	1545	1370	1260	210	6	28	18	260		

СТАМ® 404 СТАМ® 405 СТАМ® 414 СТАМ® 415

СТАКАНЫ
МОНТАЖНЫЕ ДЛЯ
ДУ-систем



•35 •40 •45 •51 •56 •63 •71 •88 •90 •109 •112

НАЗНАЧЕНИЕ

Стаканы монтажные СТАМ 404, СТАМ 405, СТАМ 414 и СТАМ 415 предназначены для установки у вентиляторов КРОС/УКРОС/КРОВ/УКРОВ/ОСА для систем вытяжной и приточной противодымной вентиляции, с целью исключения перетока теплого воздуха из помещений по системам шахт и воздуховодов согласно п.7.11 г) и п.7.17 в) свода правил СП 7.13130.2013. СТАМ 404/405 – на горизонтальной, СТАМ 414/415 – на наклонной поверхности.

КОНСТРУКЦИЯ

Конструкция утепленного теплоизолированного СТАМ 404, СТАМ 405, СТАМ 414, СТАМ 415 представляет собой коробчатую конструкцию, состоящую из стальной сварной рамы, несущей основную опорную нагрузку, внутри которой закреплен воздуховод квадратного сечения и клапан ПРОК... (с пределом огнестойкости EI120), изготавливаемые из оцинкованной или нержавеющей стали. Боковые стороны рамы полностью закрыты панелями из оцинкованной стали. Между рамой и воздуховодом находится негорючая теплостойкая термоизоляция. Снаружи рама имеет опорную поверхность для установки и крепления на несущей части кровли.

Подсоединение к вентиляционному каналу осуществляется по монтажному фланцу болтами (см. Вид А).

СТАМ® 404 – с встроенным клапаном на вытяжку ПРОК-2

СТАМ® 405 – с встроенным клапаном на приток ПРОК-3

СТАМ® 414 – с встроенным клапаном на вытяжку ПРОК-2

СТАМ® 415 – с встроенным клапаном на приток ПРОК-3

ИСПОЛНЕНИЕ

- **H** – общепромышленное
- **K1** – коррозионностойкое

МАРКИРОВКА

Пример 1:

Стакан монтажный СТАМ 404 (дымоудаления для монтажа на кровле без уклона), для шахты размером 40x40см; общепромышленного исполнения:

Стакан монтажный СТАМ 404-40-H

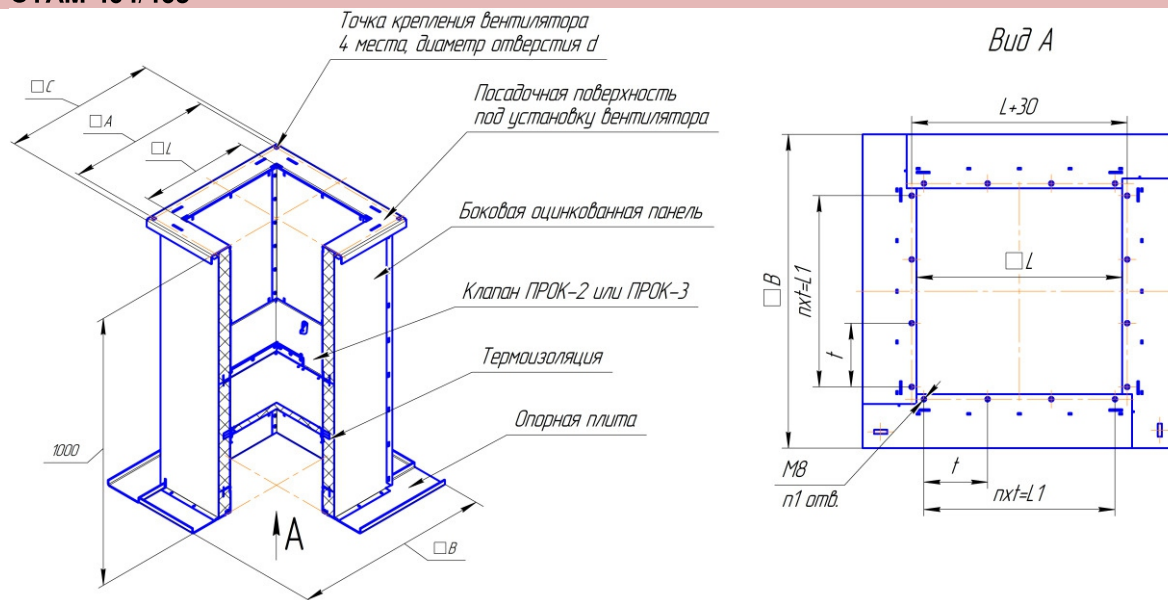
Пример 2:

Стакан монтажный СТАМ 415 (дымоудаления для монтажа на кровле с уклоном), для шахты размером 112x112см; коррозионностойкого исполнения:

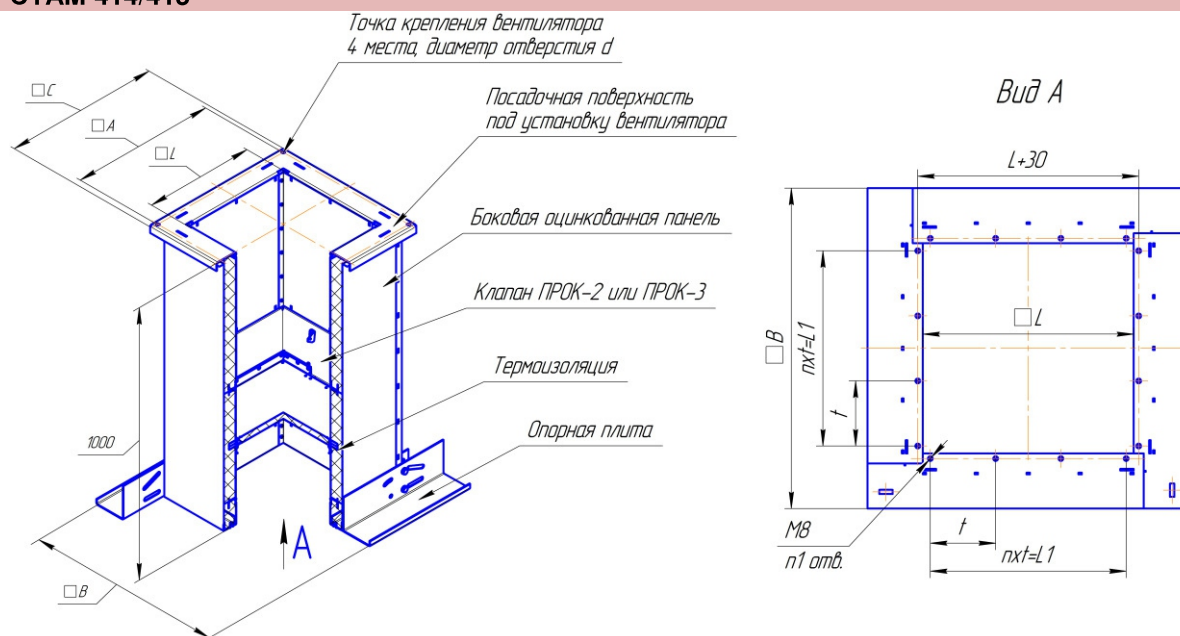
Стакан монтажный СТАМ 415-112-K1

ГАБАРИТНЫЕ РАЗМЕРЫ СТАМ

СТАМ 404/405



СТАМ 414/415



Типоразмер СТАМ	Габаритные и присоединительные размеры СТАМ 404, 405, 414, 415, мм									Масса, кг.					
	A	B	C	L	L ₁	t	n	n ₁	d						
35	480	685	520	355	275	137,5	2	12	12	110					
40	530	730	565	400	360	180				120					
45	580	780	615	450	390	195				135					
51	630	830	665	500	450	225				145					
56	690	890	725	560						160					
63	755	960	790	630	585	195	3	16	175						
71	840	1040	875	710					195	195					
88	1005	1210	1050	880					780	260	240				
90	1050	1230	1090	900	780	260	7	32	14	245					
109	1220	1420	1260	1090						1050	150	7	32	290	
112	1350	1450	1390	1120						960	160	6	28	14	305

Новая маркировка стаканов монтажных с выбором привода

СТАМ 700-35-Н-F220

Обозначение:

- СТАМ 100 •СТАМ 102 •СТАМ 103 •СТАМ 110 •СТАМ 112 •СТАМ 113
- СТАМ 200 •СТАМ 202 •СТАМ 203 •СТАМ 210 •СТАМ 211 •СТАМ 212 •СТАМ 213
- СТАМ 310 •СТАМ 360
- СТАМ 400 •СТАМ 401 •СТАМ 402 •СТАМ 404 •СТАМ 405 •СТАМ 410 •СТАМ 411 •СТАМ 412
- СТАМ 414 •СТАМ 415
- СТАМ 500 •СТАМ 502 •СТАМ 503
- СТАМ 610
- СТАМ 700 •СТАМ 710

Типоразмерный ряд: **см. таблицу модельный ряд стаканов**

Исполнение: •**Н** — общепромышленное
•**К1** — коррозионностойкое

Тип электропривода клапана:

См. таблицу приводов к стаканам (для стаканов СТАМ 211/ 401/ 411/ 700/ 710)

Для остальных моделей стаканов данная позиция отсутствует.

Таблица приводов к стаканам СТАМ

Наименование	Типоразмер	Обозначение привода BELIMO	Обозначение привода ВЕЗА	Обозначение привода в заказной строке СТАМ	Усилие привода, Н*м				
СТАМ® 211 СТАМ® 700 СТАМ® 710	35 40 45 50 56 63 71	LM230A LM230A-S LM230ASR LM24A LM24A-S LM24A-SR	-	M220 M220S M220SR M24 M24S M24SR	5				
		LF230 LF230-S LF24A LF24A-S LF24A-SR		F220 F220S F24 F24S F24SR		4			
		88 90		NM230A NM230A-S NM230ASR NM24A NM24A-S NM24A-SR			-	M220 M220S M220SR M24 M24S M24SR	10
				NFA NFA-S2 NF24A NF24A-S2 NF24A-SR				F220 F220S F24 F24S F24SR	
		109 112 136		SM230A SM230A-S SM230ASR SM24A SM24A-S SM24A-SR			-	M220 M220S M220SR M24 M24S M24SR	20
				SFA SFA-S2 SF24A SF24A-S2 SF24A-SR				F220 F220S F24 F24S F24SR	
	СТАМ® 401 СТАМ® 411	40 45 50 56 63 71 109* 112*	BEN230 BEN24	-	MB220 MB24 MB220Y** MB24Y**		15		
			-		BLE230-10 BLE24-10	MV220 MV24 MV220Y** MV24Y**		10	
		88 90 136*	BEN230 BEN24	-	MB220 MB24 MB220Y** MB24Y**	15			
			-		BLE230-10 BLE24-10		MV220 MV24 MV220Y** MV24Y**	15	

* Для данных типоразмеров устанавливается два привода ВЕЗА

** В стакане реализован обогрев привода и периметральный обогрев клапана.

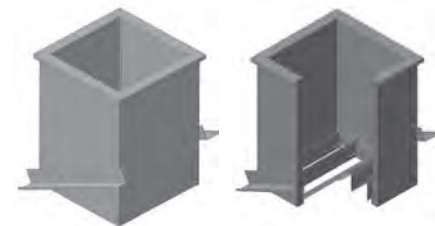
серия СТАМ®400

СТАКАНЫ МОНТАЖНЫЕ
ДЫМОУДАЛЕНИЯ
производства ООО «ВЕЗА»



СТАМ®400

СТАМ®402



СТАМ®410

СТАМ®412

- 200°C • постоянно
- 600°C • 120 мин

•35 •40 •45 •51 •56 •63 •71 •88 •90 •109 •112 •136*

*Типоразмер СТАМ® (числовой индекс) соответствует размеру проходного сечения в сантиметрах.

■ СТАМ® 400 прошел сертификационные испытания в лаборатории ВНИИПО в составе КРОС®-ДУ.

ИСПОЛНЕНИЕ

- Н – общепромышленное
- К1 – коррозионностойкое

НАЗНАЧЕНИЕ

Стаканы монтажные дымоудаления серии СТАМ®400 (200°C для постоянной работы; 600°C для работы 120 минут) предназначены для установки и монтажа вентиляторов дымоудаления КРОС®/УКРОС®/КРОВ®/УКРОВ®/ОСА® на различных типах кровли зданий. СТАМ®400, СТАМ®402 - на горизонтальной, СТАМ®410, СТАМ®412 - на наклонной поверхности.

КОНСТРУКЦИЯ

Конструкция утепленного теплоизолированного СТАМ®400/СТАМ®410 представляет собой коробчатую конструкцию, состоящую из стальной сварной рамы, несущей основную опорную нагрузку, внутри которой закреплен воздуховод квадратного сечения, изготавливаемый из оцинкованной или нержавеющей стали. Боковые стороны рамы полностью закрыты панелями из оцинкованной стали. Между рамой и воздуховодом находится негорючая теплостойкая термоизоляция. Снаружи рама имеет опорную поверхность для установки и крепления на несущей части кровли.

Предлагаются следующие модели стаканов для установки на кровле без уклона:

- СТАМ® 400–без клапана
- СТАМ® 402–с встроенным клапаном на вытяжку

Высота стаканов без уклона - 600мм, рассчитана на толщину снегового покрова не более 500мм (с учетом толщины кровельного пирога).

Для монтажа на кровле с уклоном:

- СТАМ® 410–без клапана
- СТАМ® 412–с встроенным клапаном на вытяжку

Поставляются с регулируемыми при монтаже боковыми опорами. Угол наклона устанавливается при монтаже на кровле, максимальный уклон 1:2. Высота стаканов с уклоном – 750мм-1150мм, рассчитана на толщину снегового покрова более 500мм (с учетом изменяемого угла монтажа в кровлю).

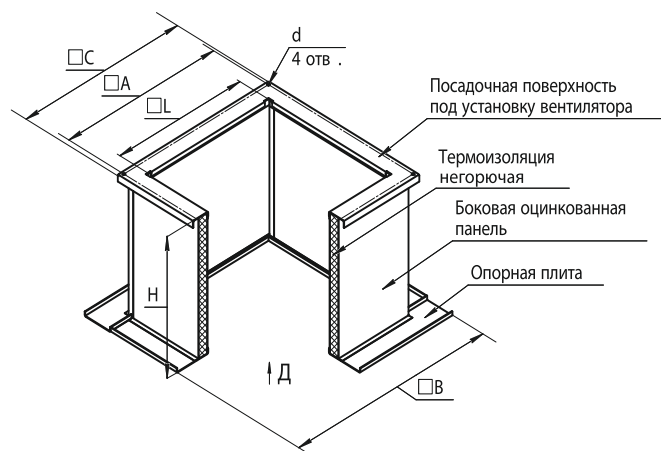
Присоединительные размеры серии СТАМ® 400 унифицированы с КРОС®-ДУ/ДУВ, УКРОС®-ДУ/ДУВ, КРОВ®- ДУ/ДУВ, УКРОВ®- ДУ/ДУВ модификации 2013 года.

Предлагается дополнительная комплектация:

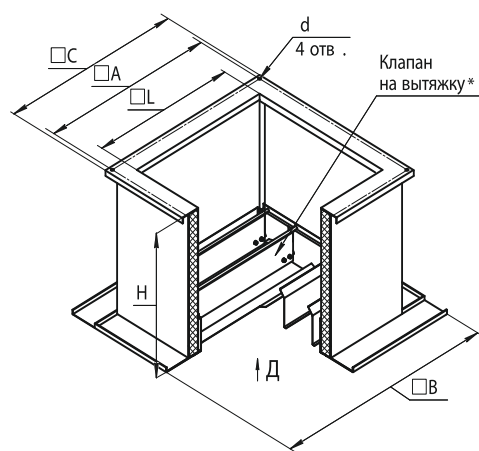
- поддон ПОД
- сетка антивандальная
- решетка
- защита ЗОНТ
- ДЕФЛЕКТОР
- клапаны КПУ и ГЕРМИК-ДУ.

ГАБАРИТНЫЕ РАЗМЕРЫ

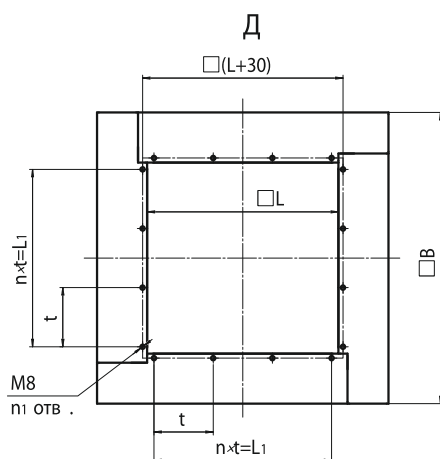
СТАМ 400



СТАМ 402

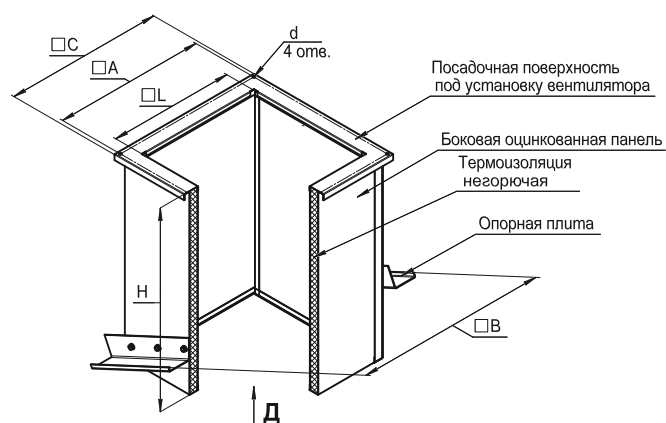


■ * Тип клапана необходимо выбирать в соответствии с "Свод правил СП7.13130-2013 п.7.11 В), Д)".

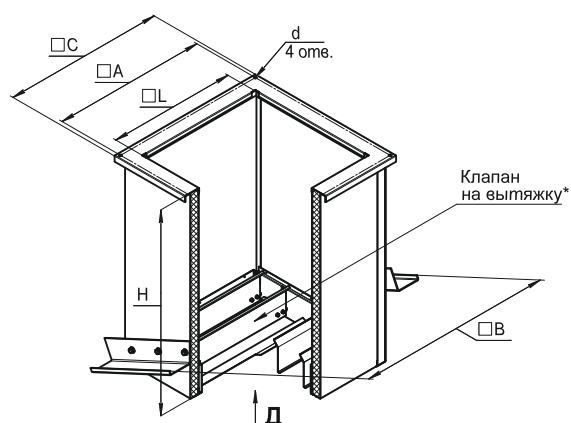


Типоразмер СТАМ	Размеры, мм										Масса, кг			
	A	B	C	L	L ₁	t	n	n ₁	H	d	400	402		
35	480	685	520	355	275	137,5	2	12	600	12	29	31		
40	530	730	565	400	360	180					31	35		
45	580	780	615	450	390	195					34	39		
51	630	830	665	500	450	225					37	43		
56	690	890	725	560	585	195					40	47		
63	755	960	790	630	780	260	3	16	14	58	66			
71	840	1040	875	710						63	73			
88	1005	1210	1050	880						76	88			
90	1050	1230	1090	900	780	260	7	32	14	78	92			
109	1220	1420	1260	1090						1050	150	32	89	105
112	1350	1450	1390	1120						960	160	32	95	113
136	1505	1700	1545	1370	1260	210	6	28	18	106	126			

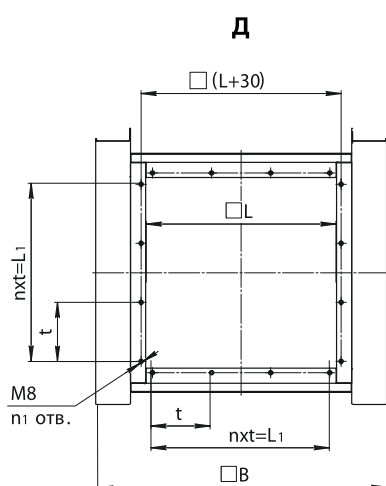
СТАМ 410



СТАМ 412



■ * Тип клапана необходимо выбирать в соответствии с "Свод правил СП7.13130-2013 п.7.11 В), Д)".



Типоразмер СТАМ	Размеры, мм										Масса, кг	
	A	B	C	L	L ₁	t	n	n ₁	H	d	410	412
35	480	685	520	355	275	137,5	2	12	750	12	41	44
40	530	730	565	400	360	180			780		43	47
45	580	780	615	450	390	195			800		46	51
51	630	830	665	500	450	225			800		49	55
56	690	890	725	560					840		53	60
63	755	960	790	630	585	195	860	65	72			
71	840	1040	875	710			900	70	80			
88	1005	1210	1050	880			780	260	950	85	97	
90	1050	1230	1090	900	970	88			102			
109	1220	1420	1260	1090	1050	150			7	32	1030	98
112	1350	1450	1390	1120	960	160	6	28	1050	100	118	
136	1505	1700	1545	1370	1260	210			1150	18	116	136

МАРКИРОВКА

Пример 1:

Стакан монтажный СТАМ 400 (дымоудаления для монтажа на кровле без уклона, без клапана); для шахты размером 35х35см; общепромышленного исполнения:

СТАМ 400-35-Н

Пример 2:

Стакан монтажный СТАМ 412 (дымоудаления для монтажа на кровле с уклоном, с встроенным клапаном на вытяжку); для шахты размером 112х112см; коррозионостойкого исполнения:

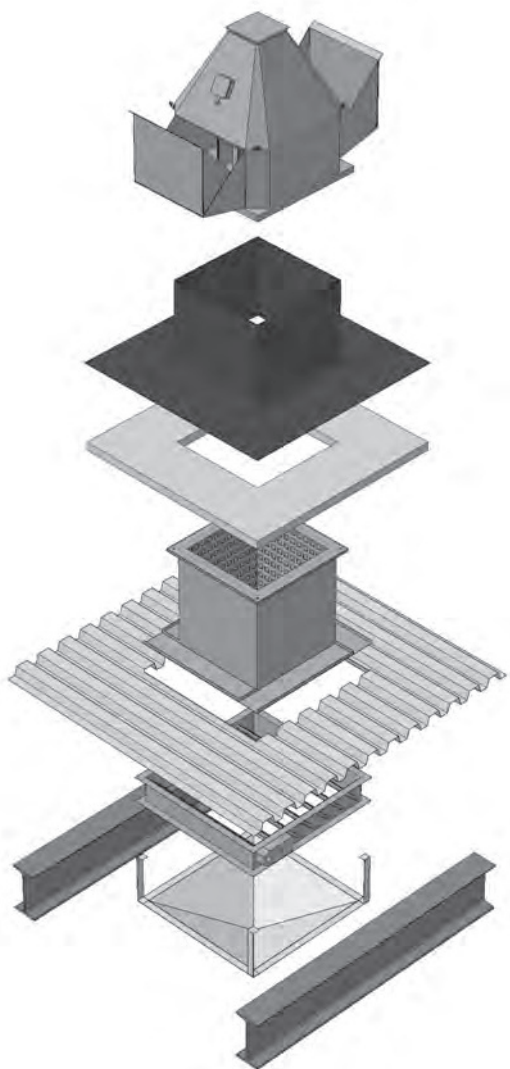
СТАМ 412-112-К1

Таблица сочетаний изделий по отдельности для применения вместе с серией СТАМ 400

Изделие	Типоразмер сочетаемых элементов														
	35	40	45	51	56	63	71	88	90	109	112	136			
серия СТАМ 400	035	040	050	050	056	063	071	080	090	100	112	•125 •140			
КРОС-ДУ(КРОВ-ДУ)															
ВКОП 0					040	045	•050 •056	063	071	080	090	100	112	125	
ПЕК-ОСА					040	045	•050 •056	063	071	080	090	100	112	125	
ПОД	50			84			93			137					

ПРИМЕРЫ МОНТАЖА

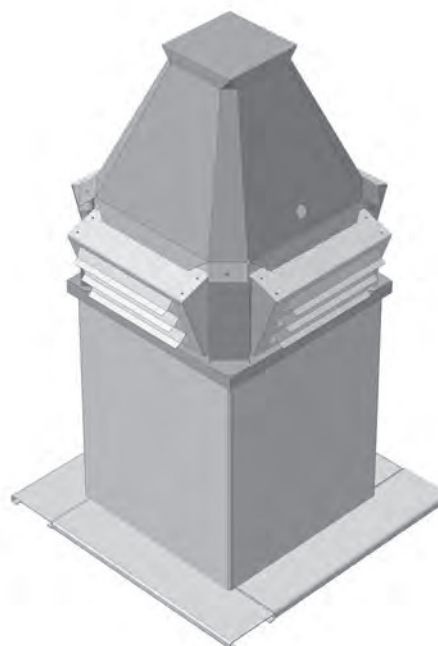
■ УКРОС + СТАМ 400 + КЛАПАН + ПОД



■ КРОВ + СТАМ 400

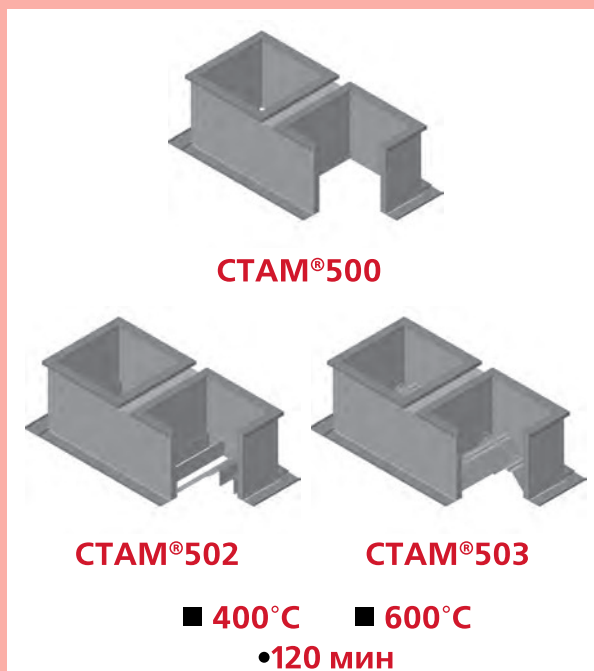


■ КРОС + СТАМ 400



серия СТАМ®500

**СТАКАНЫ МОНТАЖНЫЕ
«СПАРЕННЫЕ»
ДЫМОУДАЛЕНИЯ
производства ООО«ВЕЗА»**



•2x35 •2x40 •2x45 •2x51 •2x56 •2x63 •2x71•2x88 •2x90*

*Типоразмер СТАМ® (числовой индекс) соответствует двум размерам проходного сечения в сантиметрах.

ИСПОЛНЕНИЕ

- **H** – общепромышленное
- **K1** – коррозионностойкое

НАЗНАЧЕНИЕ

Стаканы монтажные «спаренные» дымоудаления серии СТАМ®500 предназначены для параллельного монтажа двух вентиляторов дымоудаления УКРОС®-ДУ/ДУВ, КРОВ®-ДУ/ДУВ, УКРОВ®-ДУ/ДУВ на горизонтальной кровле зданий. Применение КРОС®-ДУ/ДУВ на серии СТАМ® 500 запрещается (используйте модель УКРОС®-ДУ/ДУВ).

Стаканы монтажные «спаренные» серии СТАМ®500 можно так же использовать для монтажа в кровлю двух вентиляторов исполнения УКРОС®, КРОВ®, УКРОВ®, на горизонтальной кровле зданий. Применение двух вентиляторов на СТАМ®500 позволяет: уменьшить общую массу системы, снизить стоимость, получить более гибкую по режимам работы систему.

Допустимо сочетание вентиляторов разного типа и мощности, подсоединение отдельных трасс, присоединение снизу к СТАМ®500 дополнительных клапанов помимо предусмотренных вариантов СТАМ®502 и СТАМ®503.

КОНСТРУКЦИЯ

Конструкция утепленного теплоизолированного стакана серии СТАМ® 500 представляет собой коробчатую конструкцию, состоящую из стальной сварной рамы, несущей основную опорную нагрузку, внутри которой закреплены два воздуховода, квадратного сечения, из оцинкованной или нержавеющей стали. Боковые стороны рамы полностью закрыты панелями из оцинкованной стали. Между рамой и воздуховодом находится негорючая термоизоляция. Снаружи рама имеет опорную поверхность для установки и крепления на несущей части кровли.

Предусмотрены следующие модели:

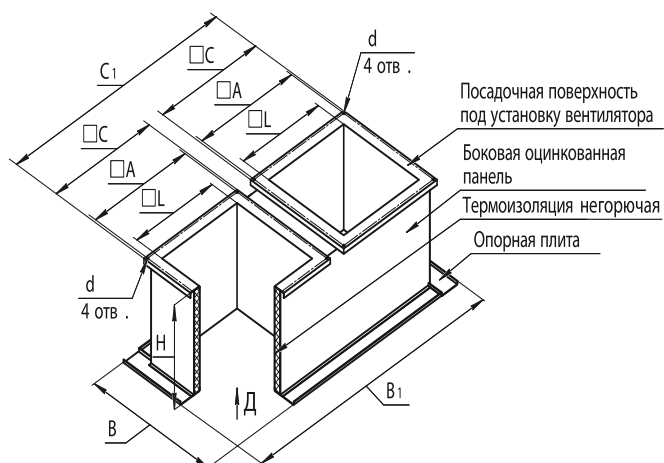
- СТАМ® 500–без клапанов**
- СТАМ® 502–с встроенными клапанами на вытяжку**
- СТАМ® 503–с встроенными клапанами на приток**

Стаканы серии СТАМ®500 предназначены только для использования на кровле без уклона. Высота стаканов без уклона - 600мм, рассчитана на толщину снегового покрова не более 500мм (с учетом толщины кровельного пирога).

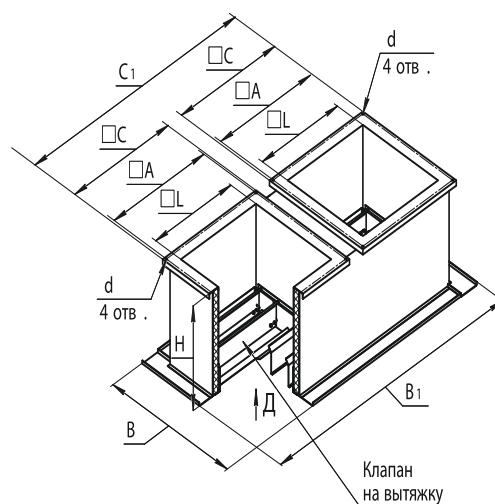
Дополнительно можно заказать опции: •ПОД
•решетку защитную •дополнительные клапаны для СТАМ® 500.

ГАБАРИТНЫЕ РАЗМЕРЫ

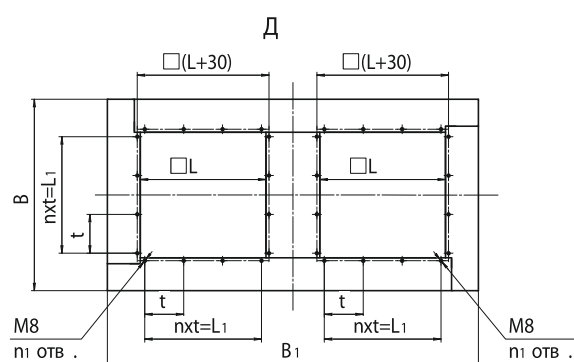
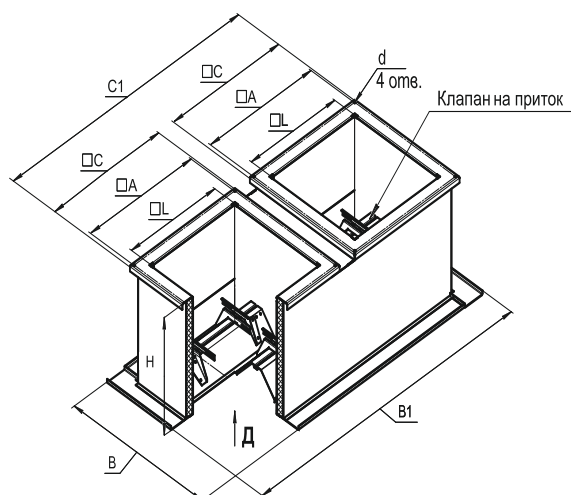
СТАМ 500



СТАМ 502



СТАМ 503



Типоразмер СТАМ	Размеры, мм												Масса, кг		
	A	B	B ₁	C	C ₁	L	L ₁	t	n	n ₁	H	d	500	502	503
2x35	480	685	1345	520	1175	355	275	137,5	2	12	600	12	60	66	74
2x40	530	730	1450	565	1280	400	360	180					70	78	98
2x45	580	780	1555	615	1385	450	390	195					85	95	107
2x51	630	830	1705	665	1535	500	450	225					100	112	124
2x56	690	890	1845	725	1675	560	585	195					120	134	148
2x63	755	960	2020	790	1850	630	780	260	3	16	14	170	186	200	
2x71	840	1040	2210	875	2040	710						185	205	219	
2x88	1005	1210	2580	1050	2410	880						230	254	270	
2x90	1050	1230	2770	1090	2600	900	250	278	292						

МАРКИРОВКА

Пример:

Стакан монтажный СТАМ® 500 («спаренный» без клапана, для монтажа на кровле без уклона); для шахты размером 2(35x35см); общепромышленного исполнения:

СТАМ 500-2x35-Н

Таблица сочетаний изделий по отдельности для применения вместе с серией СТАМ 500

Изделие	Типоразмер сочетаемых изделий								
	2Х35	2Х40	2Х45	2Х51	2Х56	2Х63	2Х71	2Х88	2Х90
Серия СТАМ 500									
ПОД - 2 шт	50		84			93			
УКРОС-ДУ/ДУВ - 2 шт	035	040	045	050	056	063	071	080	090

ПРИМЕРЫ МОНТАЖА

