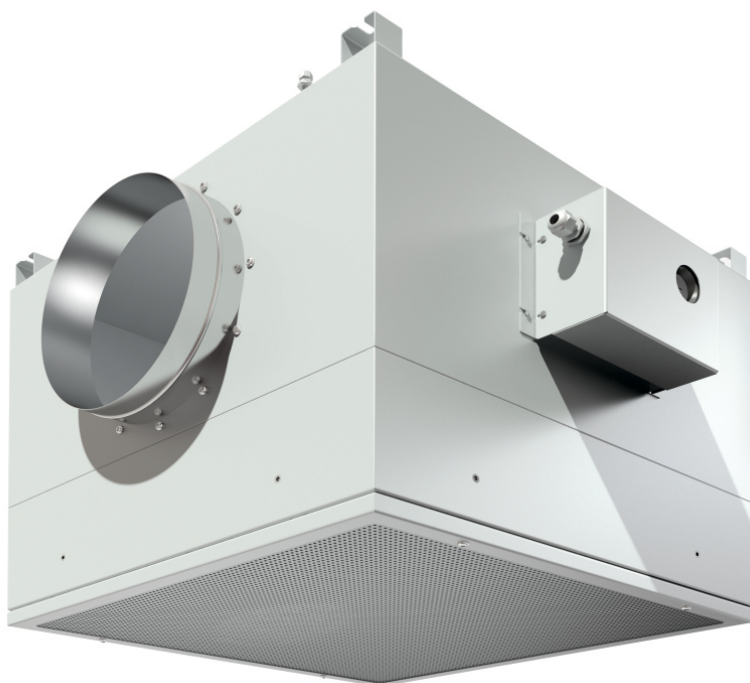


- Надежный цельносварной корпус из углеродистой (нержавеющей стали) 1,2 мм
- Прижимное устройство для удобной замены HEPA-фильтра
- Большой набор опций для любых технических условий
- Порты для тестирования состояния HEPA-фильтра
- Монтаж и сервис от производителя



УралТрейдИнжиниринг

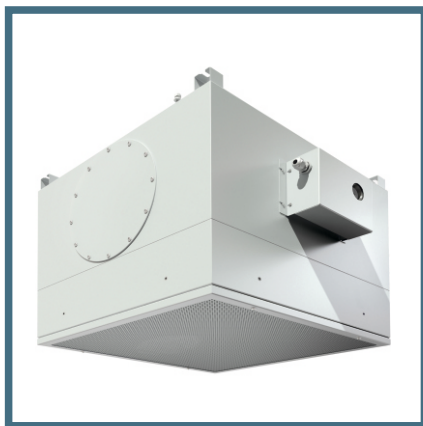
ООО "УРАЛТРЕЙДИНЖИНИРИНГ"
624132, Свердловская область, г. Новоуральск,
пр-д Автотранспортников 8, офис 412
телефон: + 7 (912) 258-39-50
email: urtrin@yandex.ru
www.urtrin.ru



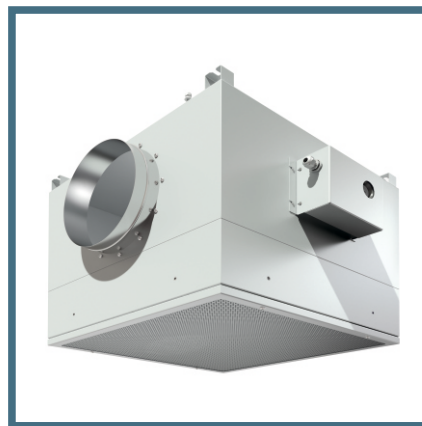
РАСПРЕДЕЛИТЕЛИ ВОЗДУХА

ДЛЯ ИСПОЛЬЗОВАНИЯ В СТЕРИЛЬНЫХ ЗОНАХ
СЕРИЙНОЕ ПРОИЗВОДСТВО, МОНТАЖ И ВАЛИДАЦИЯ

| Воздухораспределитель | ACT | SC200 | 570-1 | H14 | SP9003 | DP5-6 | TF | MV |
|---|-------|------------------------|----------------------------|--------------------|------------------|------------------------------|----------------------|----------------------|
| <p>ACT - воздухораспределительный модуль с возможностью герметичной установки HEPA- фильтра для распределения и финишной стерилизации воздуха в чистых помещениях. ATM - воздухораспределительный модуль без фильтра.</p> | серия | поключение воздуховода | номинальный размер корпуса | класс-HEPA фильтра | материал корпуса | тип рассеивателя (диффузора) | установочный адаптер | дополнительные опции |
| <p>TC - верхнее радиальное подключение (низкий корпус) SC - боковое радиальное подключение SR - боковое прямоугольное подключение (низкий корпус) 200 - размер (диаметр) врезки воздуховода в мм.*</p> | | | | | | | | |
| <p>345 - корпус для фильтра 305-305 мм. 500 - корпус для фильтра 457x457 мм. 570 - корпус для фильтра 530x530 мм. 650 - корпус для фильтра 610x610 мм. 1170 - корпус для фильтра 1130x530 мм. 1 - корпус для фильтров высотой 78 мм. 2 - корпус для фильтров высотой 150 мм. 3 - корпус для фильтров высотой 298 мм.</p> | | | | | | | | |
| <p>H14 - класс HEPA фильтра (указать только в случае комплектной поставки с фильтром)</p> | | | | | | | | |
| <p>SS - нержавеющей сталь SP - углеродистая сталь с порошково-полимерным покрытием 9003 - цвет полимерного покрытия по каталогу RAL</p> | | | | | | | | |
| <p>DP5-6 - перфорация круглым отверстием диаметр/расстояние для ламинарных нисходящих потоков DW24 - щелевой диффузор с лопатками для распределения направленных вихревых потоков DVA - решетка с четырехсторонним распределением воздуха</p> | | | | | | | | |
| <p>SF - монтажная рамка для кассетного потолка со скрытой подвесной системой TF - монтажная рамка для подвесных, гипсовых и панельных потолков</p> | | | | | | | | |
| <p>MV - регулятор объема воздуха механический EV - регулятор объема воздуха с электромеханическим приводом LPD - диффреле 150-600Па (датчик состояния фильтра) SR500SC200 - переходный адаптер с прямоугольного бокового подключения на радиальное</p> | | | | | | | | |



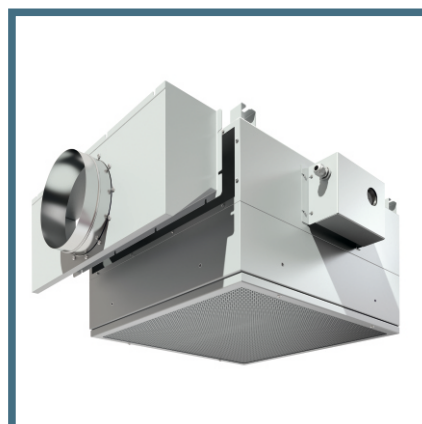
модель ACT-TSC



модель ACT-SC



модель ACT-TC

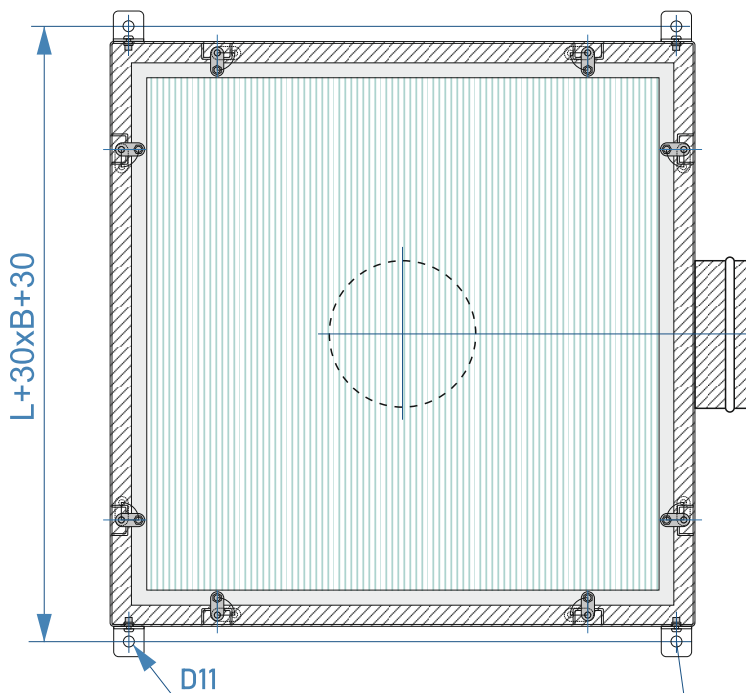


модель ACT-SR

Воздухораспределитель модели АСТ-TSC

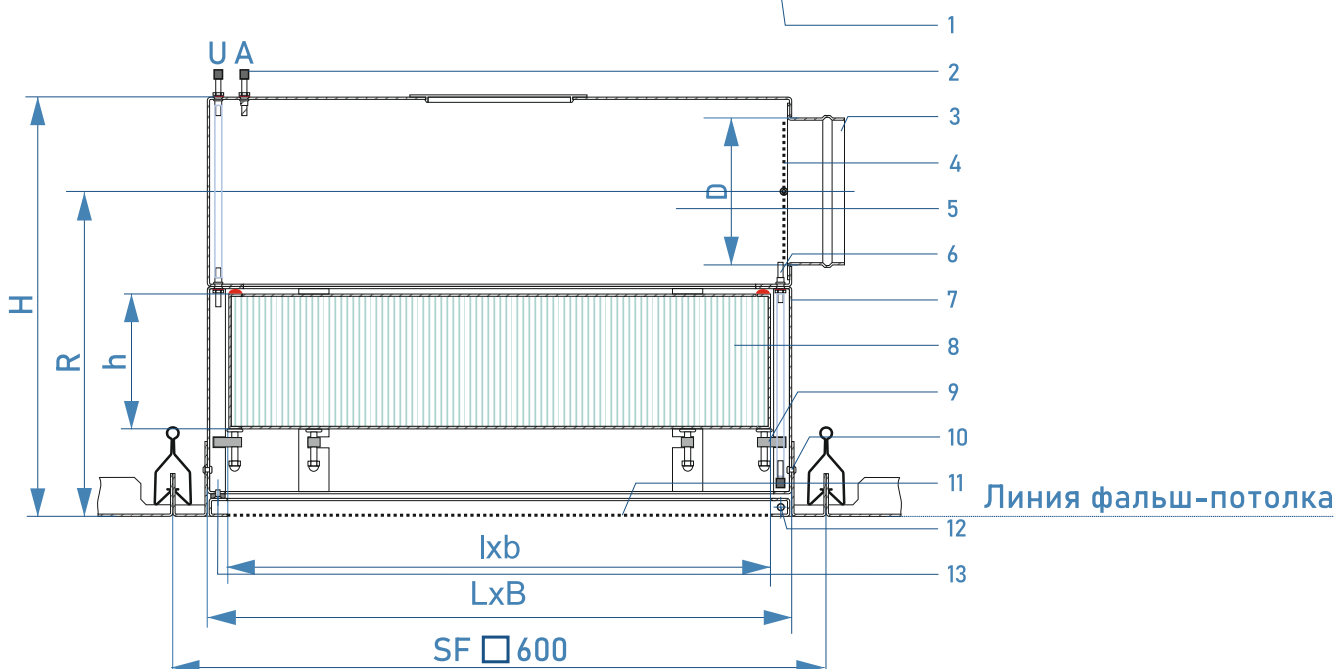
Используется как оконечное устройство общеобменной вентиляции для стерилизации и распределения подготовленного воздуха в чистых зонах классов 5-8 ГОСТ ИСО 14644-1-2017. Универсальная модель TSC в зависимости от конкретных технических условий монтажа может быть адаптирована для подключения воздуховода сверху или сбоку. Серия воздухораспределителей AIR CLEAN TURBO имеет совершенное качество и простоту эксплуатации и отличаются от конкурентов:

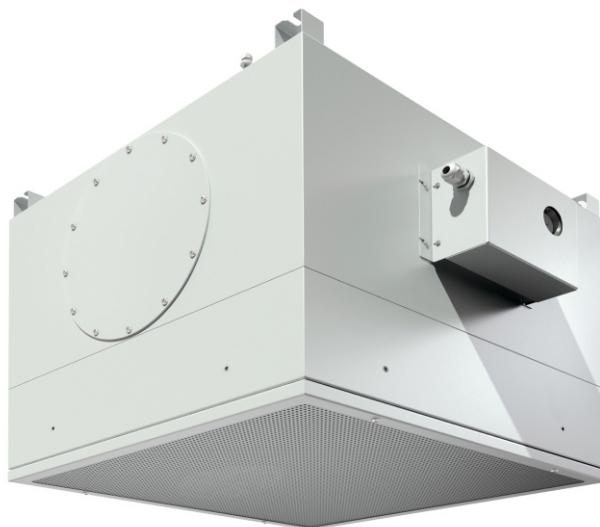
- цельносварным герметичным корпусом и стали толщиной 1,5 мм.
- запатентованной системой установки HEPA-фильтра с равномерным 8-ми точечным прижимом
- системой портов для проведения валидационных тестов
- специальным адаптером герметичной установки в потолок
- коррозионостойким покрытием корпуса термореактивной эмалью толщиной 80 мкм.
- набором дополнительных опций для любых технических условий



Основные функциональные узлы

- 1 Кронштейн подвеса
- 2 Порты аппаратного мониторинга
- 3 Врезка воздуховода
- 4 Рассекатель воздушного потока
- 5 Корпус верхней камеры
- 6 Порт DOP- теста
- 7 Корпус нижней камеры
- 8 HEPA-фильтр
- 9 Прижимное устройство фильтра
- 10 Адаптер установки в потолок
- 11 Рассеиватель
- 12 Поворотная точка рассеивателя
- 13 Магнитный замок рассеивателя





начальное сопротивление HEPA-фильтра - 140Па
конечное по засоренности - макс. 600Па
производительность указана на чистом фильтре
при номинальном значении давления 250Па
номинальной скорости воздушного потока 0,45 м/с

основные характеристики корпуса воздухопределителей для фильтров стандартной высоты 78 мм.

| Артикул | Q куб.м/час | Размеры фильтра | | | Размеры корпуса | | | Врезка воздуховода | | Масса кг |
|----------|----------------|-----------------|-----|----|-----------------|-----|-----|--------------------|-----|----------|
| | | l | b | h | L | B | H | D | R | |
| TSC-340 | 150 | 305 | 305 | 78 | 345 | 345 | 330 | 160 | 220 | 9,4 |
| TSC-500 | 330 | 457 | 457 | 78 | 497 | 497 | 370 | 200 | 250 | 16,4 |
| TSC-570 | 450 | 530 | 530 | 78 | 570 | 570 | 370 | 200 | 250 | 22 |
| TSC-650 | 600 | 610 | 610 | 78 | 650 | 650 | 420 | 250 | 275 | 25,4 |
| TSC-1130 | 900 | 1130 | 530 | 78 | 1170 | 570 | 420 | 250 | 275 | 32 |

основные характеристики корпуса воздухопределителей для фильтров стандартной высоты 150 мм.

| Артикул | Q куб.м/час | Размеры фильтра | | | Размеры корпуса | | | Врезка воздуховода | | Масса кг |
|----------|----------------|-----------------|-----|-----|-----------------|-----|-----|--------------------|-----|----------|
| | | l | b | h | L | B | H | D | R | |
| TSC-340 | 280 | 305 | 305 | 150 | 345 | 345 | 410 | 160 | 300 | 12,4 |
| TSC-500 | 630 | 457 | 457 | 150 | 497 | 497 | 450 | 200 | 330 | 19,4 |
| TSC-570 | 850 | 530 | 530 | 150 | 570 | 570 | 450 | 200 | 330 | 25 |
| TSC-650 | 1140 | 610 | 610 | 150 | 650 | 650 | 500 | 250 | 355 | 28,4 |
| TSC-1130 | 1860 | 1130 | 530 | 150 | 1170 | 570 | 570 | 316 | 390 | 35 |

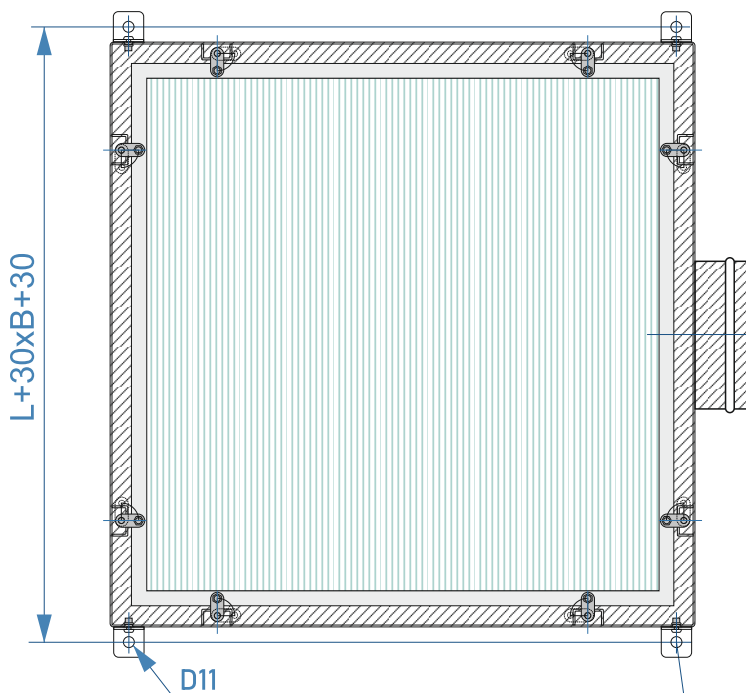
основные характеристики корпуса воздухопределителей для фильтров стандартной высоты 298 мм.

| Артикул | Q куб.м/час | Размеры фильтра | | | Размеры корпуса | | | Врезка воздуховода | | Масса кг |
|---------|----------------|-----------------|-----|-----|-----------------|-----|-----|--------------------|-----|----------|
| | | l | b | h | L | B | H | D | R | |
| TSC-340 | 480 | 305 | 305 | 298 | 345 | 345 | 590 | 200 | 470 | 16,4 |
| TSC-500 | 1125 | 457 | 457 | 298 | 497 | 497 | 640 | 250 | 495 | 25,4 |
| TSC-570 | 1520 | 530 | 530 | 298 | 570 | 570 | 706 | 316 | 528 | 29 |
| TSC-650 | 2040 | 610 | 610 | 298 | 650 | 650 | 740 | 350 | 545 | 32,4 |

Воздухораспределитель модели АСТ-SC

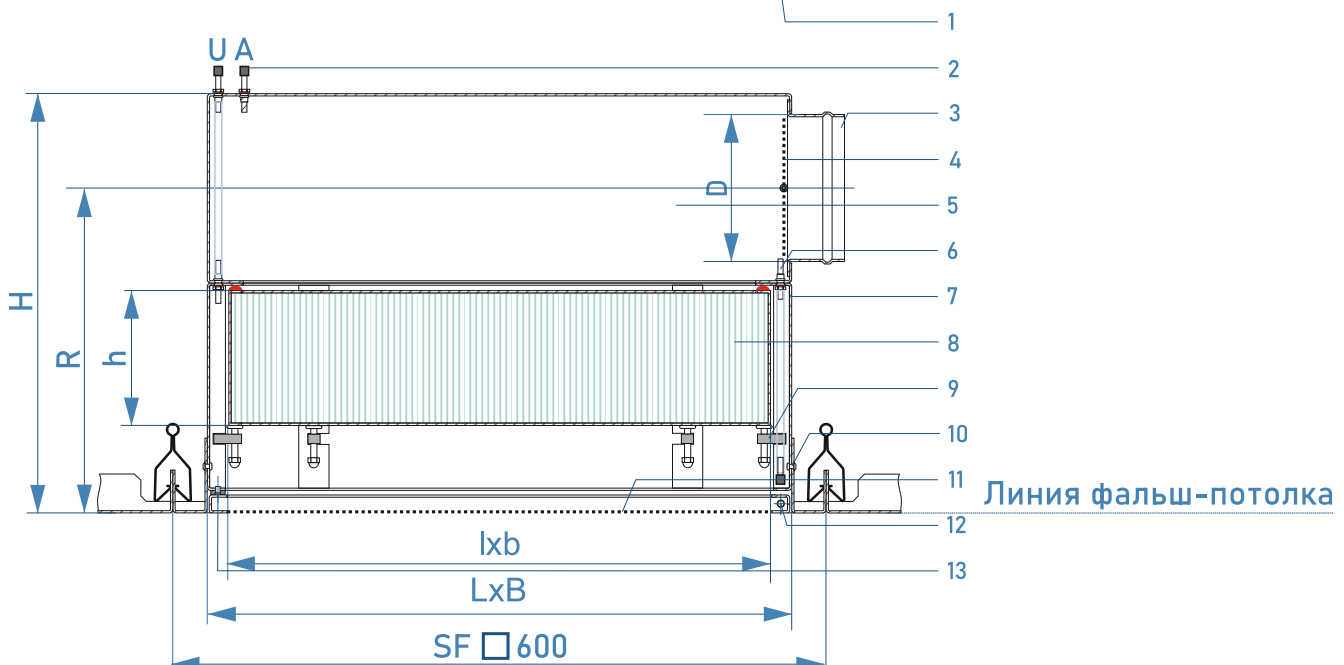
Используется как оконечное устройство общеобменной вентиляции для стерилизации и распределения подготовленного воздуха в чистых зонах классов 5-8 ГОСТ ИСО 14644-1-2017. Модель SC адаптирована для подключения воздуховода сбоку. Серия воздухораспределителей AIR CLEAN TURBO имеет совершенное качество и простоту эксплуатации и отличаются от конкурентов:

- цельносварным герметичным корпусом и стали толщиной 1,5 мм.
- запатентованной системой установки НЕРА-фильтра с равномерным 8-ми точечным прижимом
- системой портов для проведения валидационных тестов
- специальным адаптером герметичной установки в потолок
- коррозионостойким покрытием корпуса терморезистивной эмалью толщиной 80 мкм.
- набором дополнительных опций для любых технических условий

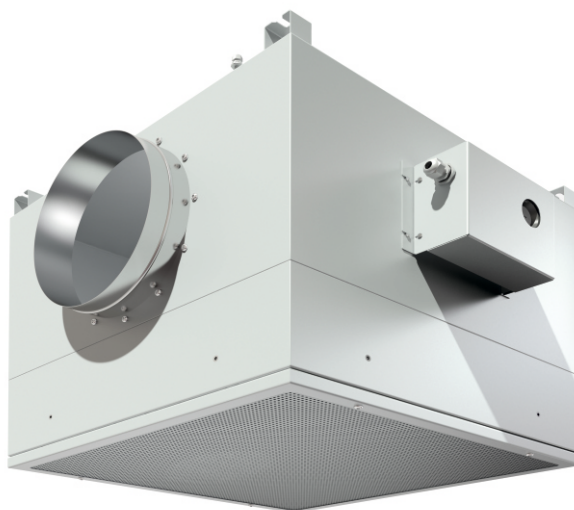


Основные функциональные узлы

- 1 Кронштейн подвеса
- 2 Порты аппаратного мониторинга
- 3 Врезка воздуховода
- 4 Рассекатель воздушного потока
- 5 Корпус верхней камеры
- 6 Порт DOP- теста
- 7 Корпус нижней камеры
- 8 НЕРА-фильтр
- 9 Прижимное устройство фильтра
- 10 Адаптер установки в потолок
- 11 Рассеиватель
- 12 Поворотная точка рассеивателя
- 13 Магнитный замок рассеивателя



Линия фальш-потолка



начальное сопротивление HEPA-фильтра - 140Па
 конечное по засоренности - макс. 600Па
 производительность указана на чистом фильтре
 при номинальном значении давления 250Па
 номинальной скорости воздушного потока 0,45 м/с

основные характеристики корпуса воздухопределителей для фильтров стандартной высоты 78 мм.

| Артикул | Q куб.м/час | Размеры фильтра | | | Размеры корпуса | | | Врезка воздуховода | | Масса кг |
|---------|----------------|-----------------|-----|----|-----------------|-----|-----|--------------------|-----|----------|
| | | l | b | h | L | B | H | D | R | |
| SC-340 | 150 | 305 | 305 | 78 | 345 | 345 | 330 | 160 | 220 | 9,4 |
| SC-500 | 330 | 457 | 457 | 78 | 497 | 497 | 370 | 200 | 250 | 16,4 |
| SC-570 | 450 | 530 | 530 | 78 | 570 | 570 | 370 | 200 | 250 | 22 |
| SC-650 | 600 | 610 | 610 | 78 | 650 | 650 | 420 | 250 | 275 | 25,4 |
| SC-1130 | 900 | 1130 | 530 | 78 | 1170 | 570 | 420 | 250 | 275 | 32 |

основные характеристики корпуса воздухопределителей для фильтров стандартной высоты 150 мм.

| Артикул | Q куб.м/час | Размеры фильтра | | | Размеры корпуса | | | Врезка воздуховода | | Масса кг |
|---------|----------------|-----------------|-----|-----|-----------------|-----|-----|--------------------|-----|----------|
| | | l | b | h | L | B | H | D | R | |
| SC-340 | 280 | 305 | 305 | 150 | 345 | 345 | 410 | 160 | 300 | 12,4 |
| SC-500 | 630 | 457 | 457 | 150 | 497 | 497 | 450 | 200 | 330 | 19,4 |
| SC-570 | 850 | 530 | 530 | 150 | 570 | 570 | 450 | 200 | 330 | 25 |
| SC-650 | 1140 | 610 | 610 | 150 | 650 | 650 | 500 | 250 | 355 | 28,4 |
| SC-1130 | 1860 | 1130 | 530 | 150 | 1170 | 570 | 570 | 316 | 390 | 35 |

основные характеристики корпуса воздухопределителей для фильтров стандартной высоты 298 мм.

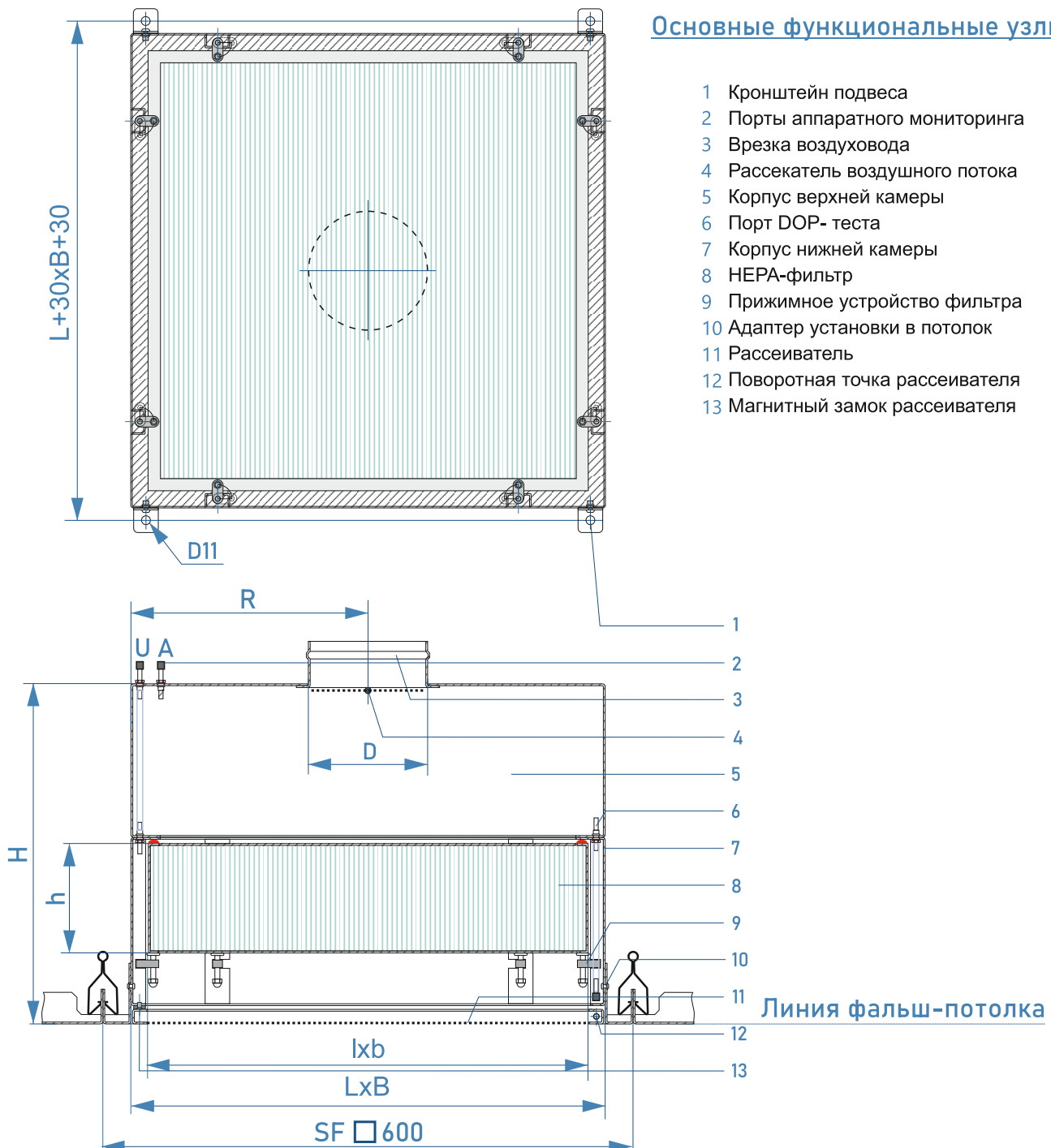
| Артикул | Q куб.м/час | Размеры фильтра | | | Размеры корпуса | | | Врезка воздуховода | | Масса кг |
|---------|----------------|-----------------|-----|-----|-----------------|-----|-----|--------------------|-----|----------|
| | | l | b | h | L | B | H | D | R | |
| SC-340 | 480 | 305 | 305 | 298 | 345 | 345 | 590 | 200 | 470 | 16,4 |
| SC-500 | 1125 | 457 | 457 | 298 | 497 | 497 | 640 | 250 | 495 | 25,4 |
| SC-570 | 1520 | 530 | 530 | 298 | 570 | 570 | 706 | 316 | 528 | 29 |
| SC-650 | 2040 | 610 | 610 | 298 | 650 | 650 | 740 | 350 | 545 | 32,4 |

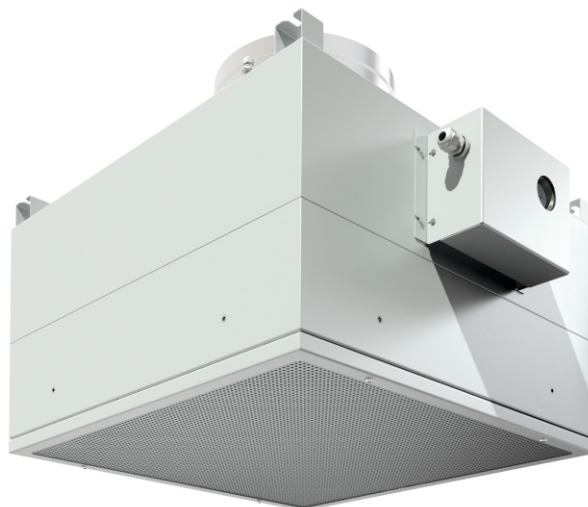
Воздухораспределитель модели АСТ-ТС

Используется как оконечное устройство общеобменной вентиляции для стерилизации и распределения подготовленного воздуха в чистых зонах классов 5-8 ГОСТ ИСО 14644-1-2017. Модель ТС адаптирована для подключения воздуховода сверху. Серия воздухораспределителей AIR CLEAN TURBO имеет совершенное качество и

простоту эксплуатации и отличаются от конкурентов:

- цельносварным герметичным корпусом и стали толщиной 1,5 мм.
- запатентованной системой установки HEPA-фильтра с равномерным 8-ми точечным прижимом
- системой портов для проведения валидационных тестов
- специальным адаптером герметичной установки в потолок
- коррозионостойким покрытием корпуса термореактивной эмалью толщиной 80 мкм.
- набором дополнительных опций для любых технических условий





начальное сопротивление НЕРА-фильтра - 140Па
конечное по засоренности - макс. 600Па
производительность указана на чистом фильтре
при номинальном значении давления 250Па
номинальной скорости воздушного потока 0,45 м/с

основные характеристики корпуса воздухопределителей для фильтров стандартной высоты 78 мм.

| Артикул | Q куб.м/час | Размеры фильтра | | | Размеры корпуса | | | Врезка воздуховода | | Масса кг |
|---------|----------------|-----------------|-----|----|-----------------|-----|-----|--------------------|-------|----------|
| | | l | b | h | L | B | H | D | R | |
| ТС-340 | 150 | 305 | 305 | 78 | 345 | 345 | 300 | 160 | 172,5 | 9,4 |
| ТС-500 | 330 | 457 | 457 | 78 | 497 | 497 | 300 | 200 | 248,5 | 16,4 |
| ТС-570 | 450 | 530 | 530 | 78 | 570 | 570 | 300 | 200 | 285 | 22 |
| ТС-650 | 600 | 610 | 610 | 78 | 650 | 650 | 300 | 250 | 325 | 25,4 |
| ТС-1130 | 900 | 1130 | 530 | 78 | 1170 | 570 | 300 | 250 | 585 | 32 |

основные характеристики корпуса воздухопределителей для фильтров стандартной высоты 150 мм.

| Артикул | Q куб.м/час | Размеры фильтра | | | Размеры корпуса | | | Врезка воздуховода | | Масса кг |
|---------|----------------|-----------------|-----|-----|-----------------|-----|-----|--------------------|-------|----------|
| | | l | b | h | L | B | H | D | R | |
| ТС-340 | 280 | 305 | 305 | 150 | 345 | 345 | 370 | 160 | 172,5 | 12,4 |
| ТС-500 | 630 | 457 | 457 | 150 | 497 | 497 | 370 | 200 | 248,5 | 19,4 |
| ТС-570 | 850 | 530 | 530 | 150 | 570 | 570 | 370 | 200 | 285 | 25 |
| ТС-650 | 1140 | 610 | 610 | 150 | 650 | 650 | 370 | 250 | 325 | 28,4 |
| ТС-1130 | 1860 | 1130 | 530 | 150 | 1170 | 570 | 370 | 316 | 585 | 35 |

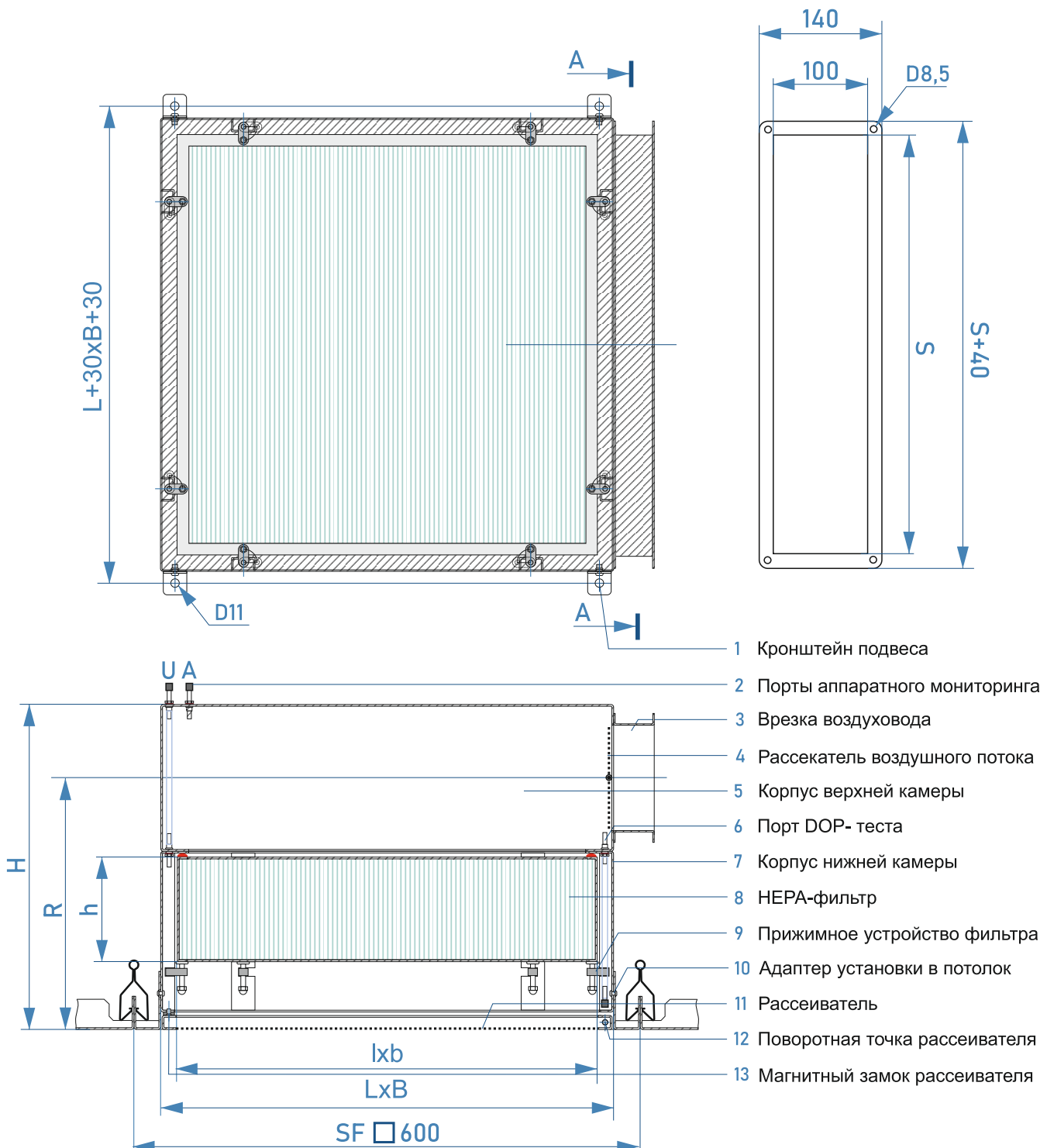
основные характеристики корпуса воздухопределителей для фильтров стандартной высоты 298 мм.

| Артикул | Q куб.м/час | Размеры фильтра | | | Размеры корпуса | | | Врезка воздуховода | | Масса кг |
|---------|----------------|-----------------|-----|-----|-----------------|-----|-----|--------------------|-------|----------|
| | | l | b | h | L | B | H | D | R | |
| TSC-340 | 480 | 305 | 305 | 298 | 345 | 345 | 520 | 200 | 172,5 | 16,4 |
| TSC-500 | 1125 | 457 | 457 | 298 | 497 | 497 | 520 | 250 | 248,5 | 25,4 |
| TSC-570 | 1520 | 530 | 530 | 298 | 570 | 570 | 520 | 316 | 285 | 29 |
| TSC-650 | 2040 | 610 | 610 | 298 | 650 | 650 | 520 | 350 | 325 | 32,4 |

Воздухораспределитель модели АСТ-SR

Используется как оконечное устройство общеобменной вентиляции для стерилизации и распределения подготовленного воздуха в чистых зонах классов 5-8 ГОСТ ИСО 14644-1-2017. Модель SR адаптирована для подключения воздуховода сбоку, производится для дефицитных запотолочных пространств, где разводка вентиляции выполняется плоскими прямоугольными воздуховодами. Серия воздухораспределителей AIR CLEAN TURBO имеет совершенное качество и простоту эксплуатации и отличаются от конкурентов:

- цельносварным герметичным корпусом и стали толщиной 1,5 мм.
- запатентованной системой установки HEPA-фильтра с равномерным 8-ми точечным прижимом
- системой портов для проведения валидационных тестов
- специальным адаптером герметичной установки в потолок
- коррозионостойким покрытием корпуса терморезистивной эмалью толщиной 80 мкм.





начальное сопротивление НЕРА-фильтра - 140Па
конечное по засоренности - макс. 600Па
производительность указана на чистом фильтре
при номинальном значении давления 250Па
номинальной скорости воздушного потока 0,45 м/с

основные характеристики корпуса воздухопределителей для фильтров стандартной высоты 78 мм.

| Артикул | Q куб.м/час | Размеры фильтра | | | Размеры корпуса | | | Врезка воздуховода | | Масса кг |
|---------|----------------|-----------------|-----|----|-----------------|-----|-----|--------------------|-----|----------|
| | | l | b | h | L | B | H | S | R | |
| SR-340 | 150 | 305 | 305 | 78 | 345 | 345 | 300 | 300 | 215 | 9,4 |
| SR-500 | 330 | 457 | 457 | 78 | 497 | 497 | 300 | 400 | 215 | 16,4 |
| SR-570 | 450 | 530 | 530 | 78 | 570 | 570 | 300 | 400 | 215 | 22 |
| SR-650 | 600 | 610 | 610 | 78 | 650 | 650 | 300 | 500 | 215 | 25,4 |
| SR-1130 | 900 | 1130 | 530 | 78 | 1170 | 570 | 300 | 500 | 215 | 32 |

- Производство воздуховодов и систем вентиляции
- Клапаны противопожарные
- Клапаны дымоудаления

ООО "УРАЛТРЕЙДИНЖИНИРИНГ"

624132, Свердловская область, г. Новоуральск,
пр-д Автотранспортников 8, офис 412
телефон: + 7 (912) 258-39-50
email: urtrin@yandex.ru
www.urtrin.ru



УралТрейдИнжиниринг